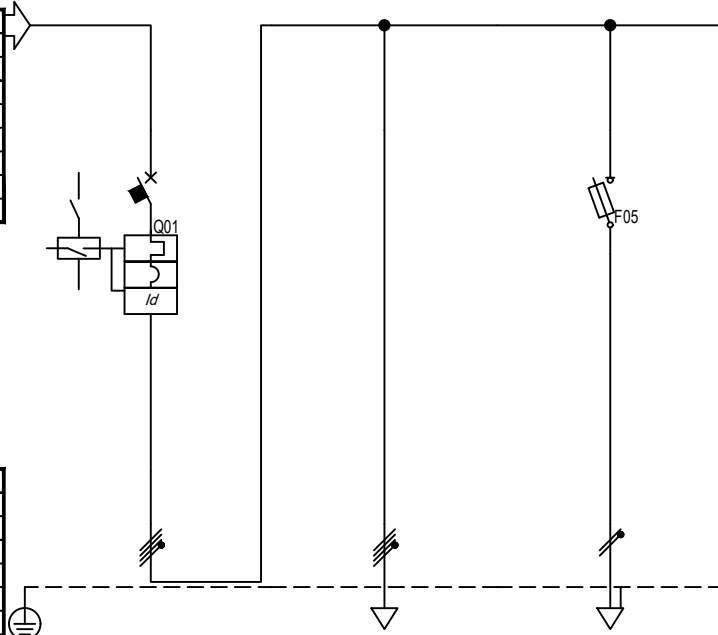


Dal quadro (prefisso):	Fornitura
Dalla partenza (sigla):	
Sez. completa normale:	4(1x25)
Lunghezza [m]:	1
Tensione [V]:	400
Frequenza [Hz]:	50
Polarità:	Quadripolare
Tipo morsetto:	
Numerazione morsetto:	



Sigla:	-UC101
Alimentazione:	Trifase con neutro
Icc massima di quadro [kA]:	9,798
Tensione nominale di impiego [V]:	400
Tensione nominale di isolamento [V]:	400
Frequenza [Hz]:	50
Corrente ammissibile 1 s [kA]:	15
Grado di protezione IP:	55
Norma:	CEI EN 61439

Sigla utenza

Descrizione

POTENZA CONTEMPORANEA [kW]	29
CORRENTE (Ib) [A]	48
CosFi	0,882
COEFF. DI CONTEMPORANEITA' [%]	100
COEFF. DI UTILIZZO [%]	100

PROTEZIONE	MARCA	SCHNEIDER
	Tipo	NG125a A si I/S/R
	Curva	C
	In max/min/reg [A]	---/--- / 100
	Im max/min/reg [A]	---/---/950
	P.d.l. [kA]	16
	Back up	NO/NO
I differenziale [A]	1 - Cl. A si I/S/R	

DISTRIBUZIONE

CONTATTORE TIPO

LINEA	Tipologia	NESSUNA LINEA
	Tipo di cavo	---
	Sigla	---
	Lunghezza [m]	---
	Sezione [mmq]	---
	Portata (Iz) [A]	---

	-UC102						
Generale	Quadro Generale Scuola "QG"	Ausiliari					
	29	0					
	48	0					
	0,882	---					
	100	100					
	100	100					
	SCHNEIDER	SCHNEIDER					
	NG125a A si I/S/R	STI Gr. 10.3x38					
	C	gL					
	---/--- / 100	---/--- / 4					
	---/---/950	---/---/9					
	16	100					
	NO/NO	NO/NO					
	1 - Cl. A si I/S/R	---					
	Quadripolare	Quadripolare	Monofase L1+N				
	NESSUNA LINEA	Cavo	NESSUNA LINEA				
	---	FG16M16	---				
	---	-WD03	---				
	---	20	---				
	---	4(1x25)	---				
	---	61	---				
	---	110	---				