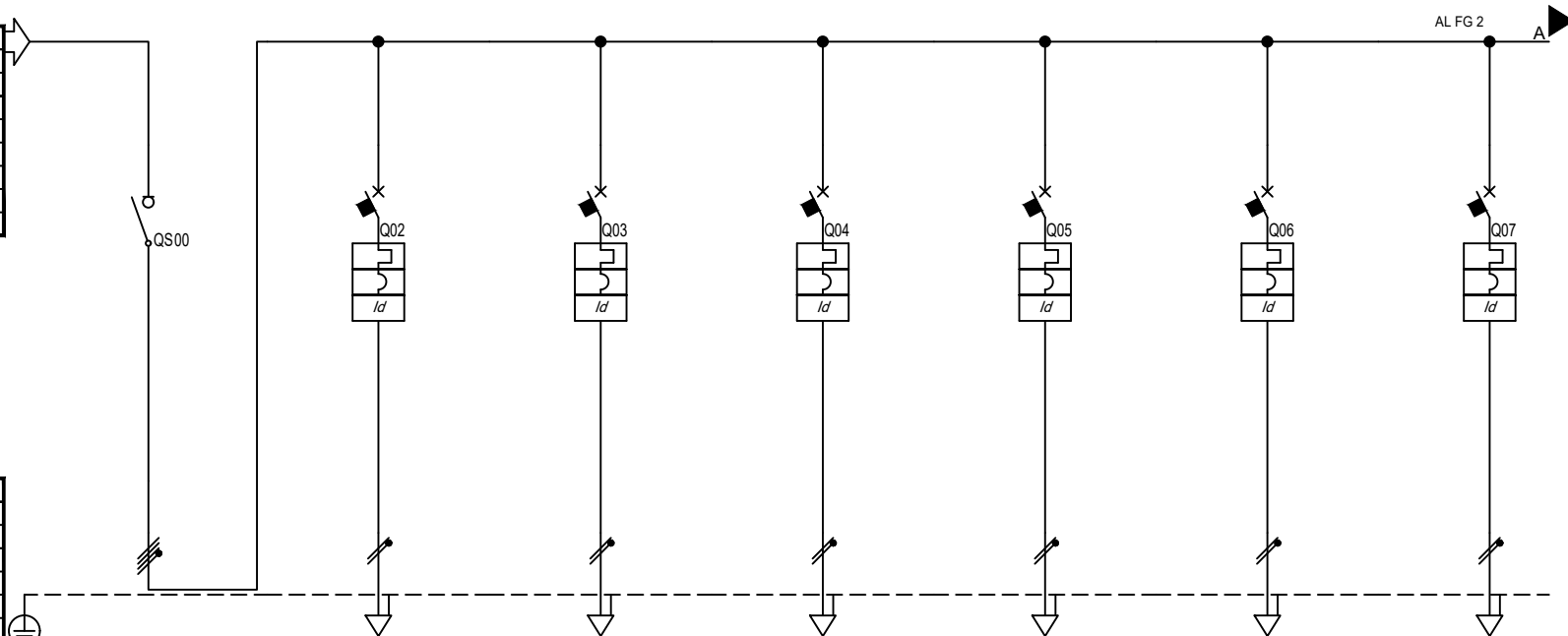


Dal quadro (prefisso):	QG
Dalla partenza (sigla):	-UC103
Sez. completa normale:	4(1x16)+(1PE16)
Lunghezza [m]:	30
Tensione [V]:	400
Frequenza [Hz]:	50
Polarità:	Quadripolare
Tipo morsetto:	
Numerazione morsetto:	



Sigla:	-UC103
Alimentazione:	Trifase con neutro
Icc massima di quadro [kA]:	3,235
Tensione nominale di impiego [V]:	400
Tensione nominale di isolamento [V]:	400
Frequenza [Hz]:	50
Corrente ammissibile 1 s [kA]:	6
Grado di protezione IP:	40
Norma:	CEI EN 61439

Sigla utenza	
Descrizione	
POTENZA CONTEMPORANEA [kW]	
CORRENTE (Ib) [A]	
CosFi	
COEFF. DI CONTEMPORANEITA' [%]	
COEFF. DI UTILIZZO [%]	

00	-MA122	-EA305	-EA306	-EA311	-EA312	-UH102
Generale	Cancello carraio (predisposizione)	Luce ingresso, cucina e dispensa	Luce Refettorio, Cappellina e locali di servizio	Luce aula 4 e sala giochi	Luce sale P. Primo e locali di servizio	Centrale Riv gas
12	0,15	0,378	0,21	0,42	0,252	0,208
24	0,738	1,723	0,957	1,914	1,149	1
0,898	0,88	0,95	0,95	0,95	0,95	0,9
65	100	100	100	100	100	100
100	100	100	100	100	100	100

PROTEZIONE	MARCA	SCHNEIDER
	Tipo	INS80 M.NERA
	Curva	C
	In max/min/reg [A]	---/--- / 80
	Im max/min/reg [A]	---/---/---
	P.d.l. [kA]	0
	Back up	NO/---
	I differenziale [A]	---

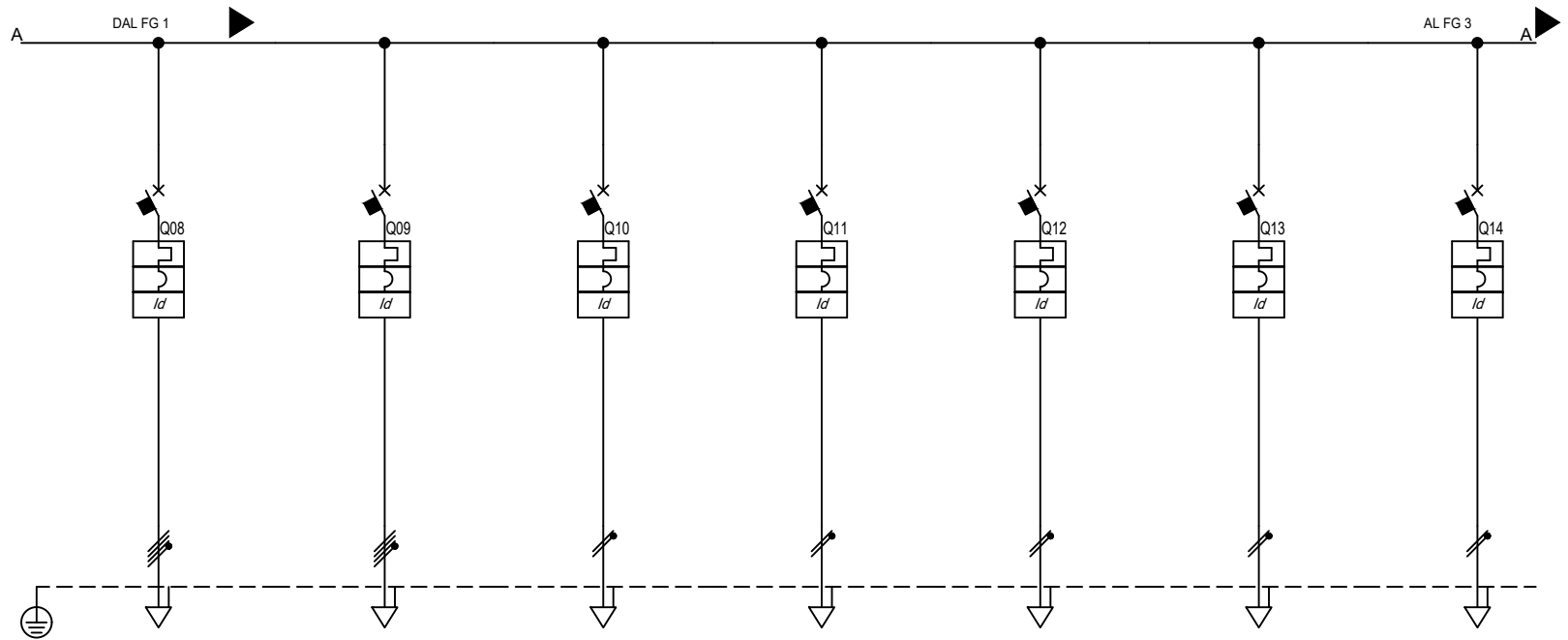
SCHNEIDER	SCHNEIDER	SCHNEIDER	SCHNEIDER	SCHNEIDER	SCHNEIDER	SCHNEIDER
INS80 M.NERA	iC40N+Vigi A	iC40N+Vigi A	iC40N+Vigi A	iC40N+Vigi A	iC40N+Vigi A	iC40N+Vigi A
C	C	C	C	C	C	C
---/--- / 80	---/--- / 10	---/--- / 10	---/--- / 10	---/--- / 10	---/--- / 10	---/--- / 10
---/---/---	---/---/100	---/---/100	---/---/100	---/---/100	---/---/100	---/---/100
0	6	6	6	6	6	6
NO/---	NO/NO	NO/NO	NO/NO	NO/NO	NO/NO	NO/NO
---	0,03 - Cl. A	0,03 - Cl. A	0,03 - Cl. A	0,03 - Cl. A	0,03 - Cl. A	0,03 - Cl. A

DISTRIBUZIONE	Quadripolare
CONTATTORE TIPO	Monofase L3+N

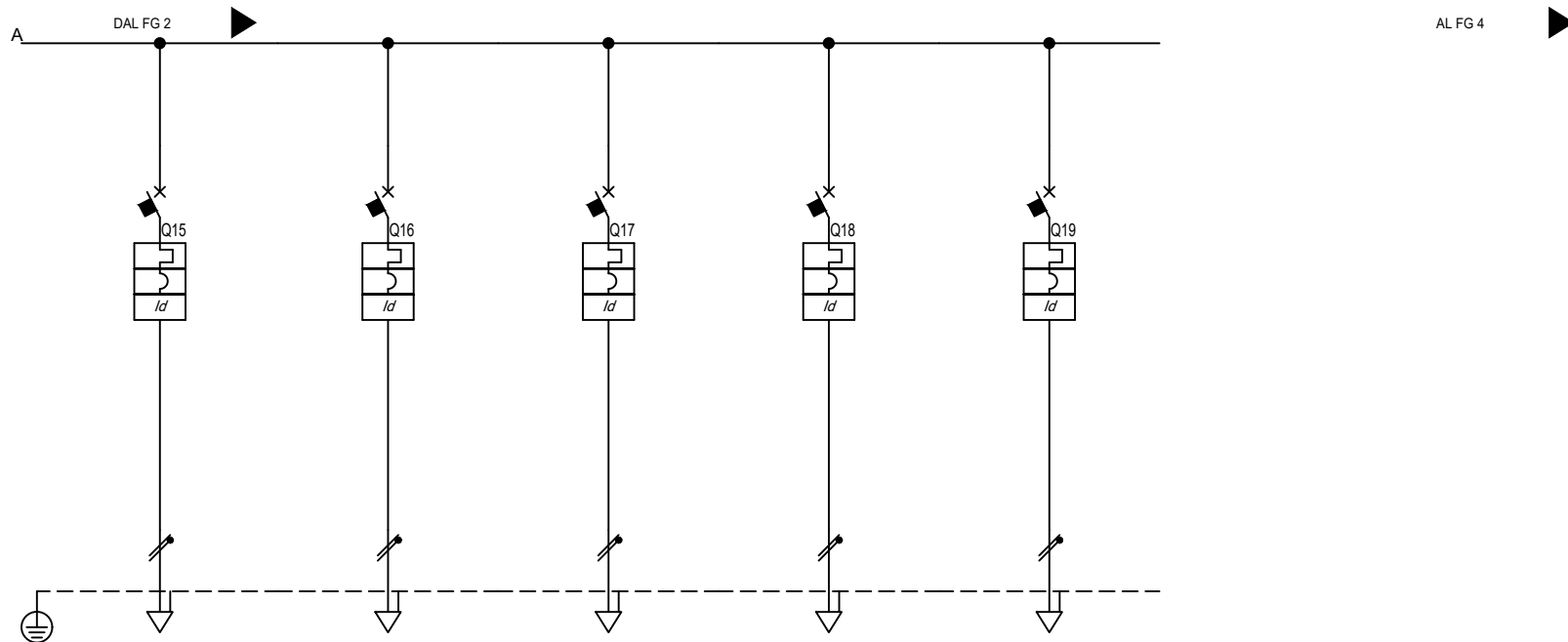
Quadripolare	Monofase L3+N	Monofase L3+N	Monofase L3+N	Monofase L1+N	Monofase L3+N	Monofase L3+N
--------------	---------------	---------------	---------------	---------------	---------------	---------------

LINEA	Tipologia	NESSUNA LINEA
	Tipo di cavo	---
	Sigla	---
	Lunghezza [m]	---
	Sezione [mmq]	---
	Portata (Iz) [A]	---

NESSUNA LINEA	NESSUNA LINEA	Cavo	Cavo	Cavo	Cavo	Cavo
---	---	H07Z1-K_2	H07Z1-K_2	H07Z1-K_2	H07Z1-K_2	H07Z1-K_2
---	---	-WD03	-WD04	-WD05	-WD06	-WD07
---	---	25	35	35	45	15
---	---	2(1x1,5)+(1PE1,5)	2(1x1,5)+(1PE1,5)	2(1x1,5)+(1PE1,5)	2(1x1,5)+(1PE1,5)	2(1x1,5)+(1PE1,5)
---	---	_5	_5	_5	_5	_5
---	---	13	14	14	14	14

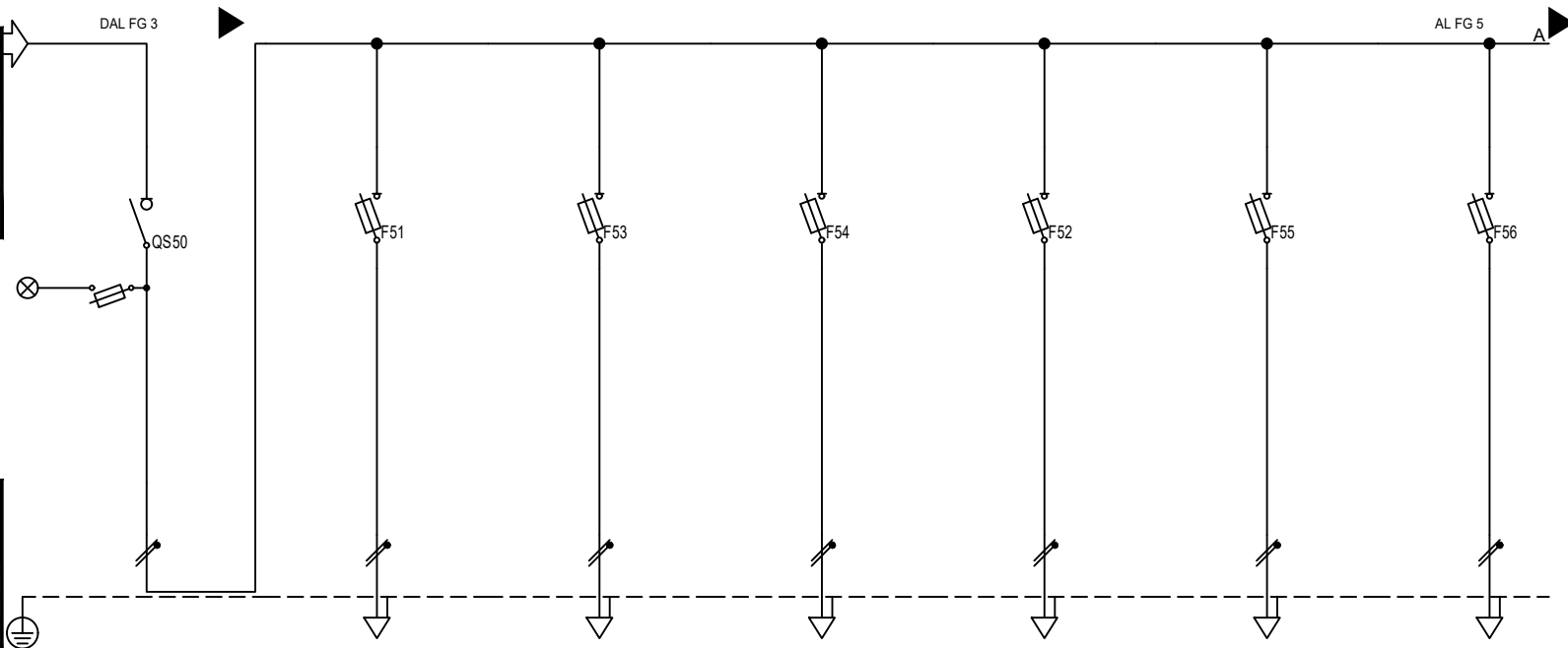


Sigla utenza	-HM105	-GQ101	-XD206	-XD207	-EC101	-EC101	-EC103	
Descrizione	Lavastoviglie	Aspirazione	Circuito Prese 1 Banco Cucina	Circuito Prese 2 Cucina	Frigorifero 1 Cucina	Frigorifero 2 Cucina	Frigorifero 3 Dispensa	
POTENZA CONTEMPORANEA [kW]	6	1,5	2,078	2,078	0,45	0,45	2,078	
CORRENTE (Ib) [A]	9,623	2,518	10	10	2,24	2,24	10	
CosFi	0,9	0,86	0,9	0,9	0,87	0,87	0,9	
COEFF. DI CONTEMPORANEITA' [%]	100	100	100	100	100	100	100	
COEFF. DI UTILIZZO [%]	80	100	80	80	100	100	80	
PROTEZIONE	MARCA	SCHNEIDER	SCHNEIDER	SCHNEIDER	SCHNEIDER	SCHNEIDER	SCHNEIDER	
	Tipo	iC40N+Vigi A	iC40N+Vigi A	iC40N+Vigi A	iC40N+Vigi A	iC40N+Vigi A	iC40N+Vigi A	
	Curva	C	C	C	C	C	C	
	In max/min/reg [A]	---/--- / 16	---/--- / 10	---/--- / 16	---/--- / 16	---/--- / 10	---/--- / 16	---/--- / 16
	Im max/min/reg [A]	---/---/160	---/---/100	---/---/160	---/---/160	---/---/100	---/---/160	---/---/160
	P.d.l. [kA]	6	6	6	6	6	6	6
	Back up	NO/NO	NO/NO	NO/NO	NO/NO	NO/NO	NO/NO	NO/NO
I differenziale [A]	0,03 - Cl. A	0,03 - Cl. A	0,03 - Cl. A	0,03 - Cl. A	0,03 - Cl. A	0,03 - Cl. A	0,03 - Cl. A	
DISTRIBUZIONE	Quadrifpolare	Quadrifpolare	Monofase L3+N	Monofase L3+N	Monofase L2+N	Monofase L2+N	Monofase L2+N	
CONTATTORE TIPO								
LINEA	Tipologia	Cavo	Cavo	Cavo	Cavo	Cavo	Cavo	
	Tipo di cavo	H07Z1-K_2	H07Z1-K_2	H07Z1-K_2	H07Z1-K_2	H07Z1-K_2	H07Z1-K_2	
	Sigla	-WD08	-WD09	-WD10	-WD11	-WD12	-WD13	-WD14
	Lunghezza [m]	20	25	27	24	22	22	23
	Sezione [mmq]	4(1x2,5)+(1PE2,5)	4(1x1,5)+(1PE1,5)	2(1x2,5)+(1PE2,5)	2(1x2,5)+(1PE2,5)	2(1x2,5)+(1PE2,5)	2(1x2,5)+(1PE2,5)	2(1x2,5)+(1PE2,5)
	Portata (Iz) [A]	17	12	19	19	19	19	19



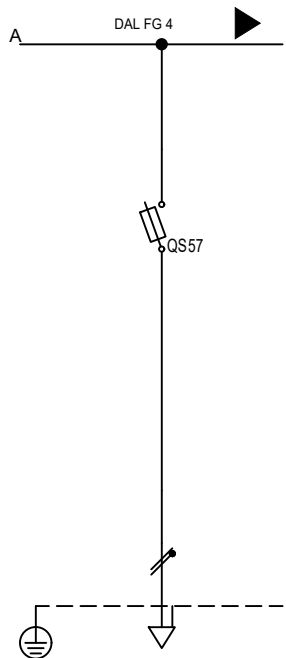
Sigla utenza		-EC105	-EB101	-XD205	-XD211	-GQ110	
Descrizione		Congelatore Cucina	Forno Cucina	Circuito prese Piano terra	Circuito Prese Piano Primo	Ventilconvettori	
POTENZA CONTEMPORANEA	[kW]	0,45	0,45	2,078	2,078	0,15	
CORRENTE (Ib)	[A]	2,24	2,24	10	10	0,722	
CosFi		0,87	0,87	0,9	0,9	0,9	
COEFF. DI CONTEMPORANEITA'	[%]	100	100	100	100	100	
COEFF. DI UTILIZZO	[%]	100	100	100	100	100	
PROTEZIONE	MARCA	SCHNEIDER	SCHNEIDER	SCHNEIDER	SCHNEIDER	SCHNEIDER	
	Tipo	iC40N+Vigi A	iC40N+Vigi A	iC40N+Vigi A	iC40N+Vigi A	iC40N+Vigi A	
	Curva	C	C	C	C	C	
	In max/min/reg	---/--- / 16	---/--- / 16	---/--- / 16	---/--- / 16	---/--- / 16	
	Im max/min/reg	---/---/160	---/---/160	---/---/160	---/---/160	---/---/160	
	P.d.l.	6	6	6	6	6	
	Back up	NO/NO	NO/NO	NO/NO	NO/NO	NO/NO	
I differenziale	[A]	0,03 - Cl. A	0,03 - Cl. A	0,03 - Cl. A	0,03 - Cl. A	0,03 - Cl. A	
DISTRIBUZIONE		Monofase L2+N	Monofase L2+N	Monofase L1+N	Monofase L2+N	Monofase L1+N	
CONTATTORE TIPO							
LINEA	Tipologia	Cavo	Cavo	Cavo	Cavo	Cavo	
	Tipo di cavo	H07Z1-K_2	H07Z1-K_2	H07Z1-K_2	H07Z1-K_2	H07Z1-K_2	
	Sigla	-WD15	-WD16	-WD17	-WD18	-WD19	
	Lunghezza	[m]	22	22	30	45	40
	Sezione	[mmq]	2(1x2,5)+(1PE2,5)	2(1x2,5)+(1PE2,5)	2(1x2,5)+(1PE2,5)	2(1x2,5)+(1PE2,5)	2(1x2,5)+(1PE2,5)
	Posa		_5	_5	_5	_5	_5
Portata (Iz)	[A]	19	19	19	19	19	

Dal quadro (prefisso):	QG
Dalla partenza (sigla):	-UC103
Sez. completa normale:	2(1x4)+(1PE4)
Lunghezza [m]:	30
Tensione [V]:	230
Frequenza [Hz]:	50
Polarità:	Monofase L1+N
Tipo morsetto:	
Numerazione morsetto:	



Sigla:	-UC103
Alimentazione:	Monofase
Icc massima di quadro [kA]:	0,524
Tensione nominale di impiego [V]:	230
Tensione nominale di isolamento [V]:	230
Frequenza [Hz]:	50
Corrente ammissibile 1 s [kA]:	6
Grado di protezione IP:	40
Norma:	CEI EN 61439

Sigla utenza		50	-EA411	-EA412	-EA413	-EA414	-EA415	-EA416	
Descrizione		Generale	Luce cucina	Luce Refettorio Cappellina	Luce disimpegno Piano terra	Luce Scala	Luce aula 4 e sala giochi Piano primo	Luce disimpegno Piano primo	
POTENZA CONTEMPORANEA	[kW]	0,613	0,056	0,072	0,108	0,125	0,072	0,108	
CORRENTE (Ib)	[A]	2,794	0,255	0,328	0,492	0,57	0,328	0,492	
CosFi		0,95	0,95	0,95	0,95	0,95	0,95	0,95	
COEFF. DI CONTEMPORANEITA'	[%]	100	100	100	100	100	100	100	
COEFF. DI UTILIZZO	[%]	100	100	100	100	100	100	100	
PROTEZIONE	MARCA	SCHNEIDER	SCHNEIDER	SCHNEIDER	SCHNEIDER	SCHNEIDER	SCHNEIDER	SCHNEIDER	
	Tipo	iSW-NA	STI Gr. 10.3x38	STI Gr. 10.3x38	STI Gr. 10.3x38	STI Gr. 10.3x38	STI Gr. 10.3x38	STI Gr. 10.3x38	
	Curva	---	gL	gL	gL	gL	gL	gL	
	In max/min/reg	---/--- / 40	---/--- / 2	---/--- / 2	---/--- / 2	---/--- / 2	---/--- / 2	---/--- / 2	
	Im max/min/reg	---/---/---	---/---/4,9	---/---/4,9	---/---/4,9	---/---/4,9	---/---/4,9	---/---/4,9	
	P.d.l.	[kA]	0	100	100	100	100	100	
	Back up		NO/---	NO/NO	NO/NO	NO/NO	NO/NO	NO/NO	
I differenziale	[A]	---	---	---	---	---	---		
DISTRIBUZIONE		Monofase L1+N	Monofase L1+N	Monofase L1+N	Monofase L1+N	Monofase L1+N	Monofase L1+N	Monofase L1+N	
CONTATTORE TIPO									
LINEA	Tipologia	NESSUNA LINEA	Cavo	Cavo	Cavo	Cavo	Cavo	Cavo	
	Tipo di cavo	---	H07Z1-K_2	H07Z1-K_2	H07Z1-K_2	H07Z1-K_2	H07Z1-K_2	H07Z1-K_2	
	Sigla	---	-WD51	-WD53	-WD54	-WD52	-WD55	-WD56	
	Lunghezza	[m]	---	25	35	15	35	45	30
	Sezione	[mmq]	---	2(1x1,5)+(1PE1,5)	2(1x1,5)+(1PE1,5)	2(1x1,5)+(1PE1,5)	2(1x1,5)+(1PE1,5)	2(1x1,5)+(1PE1,5)	2(1x1,5)+(1PE1,5)
	Portata (Iz)	[A]	---	14	14	14	14	14	14



Sigla utenza		-EA419					
Descrizione		Uscite di sicurezza					
POTENZA CONTEMPORANEA	[kW]	0,072					
CORRENTE (Ib)	[A]	0,328					
CosFi		0,95					
COEFF. DI CONTEMPORANEITA'	[%]	100					
COEFF. DI UTILIZZO	[%]	100					
PROTEZIONE	MARCA	SCHNEIDER					
	Tipo	STI Gr. 10.3x38					
	Curva	gL					
	In max/min/reg	[A]	---/---/ 2				
	Im max/min/reg	[A]	---/---/4,9				
	P.d.I.	[kA]	100				
	Back up		NO/NO				
I differenziale	[A]	---					
DISTRIBUZIONE		Monofase L1+N					
CONTATTORE TIPO							
LINEA	Tipologia	Cavo					
	Tipo di cavo	H07Z1-K_2					
	Sigla	-WD57					
	Lunghezza	[m]	45				
	Sezione	[mmq]	2(1x1,5)+(1PE1,5)				
	Posa		_5				
Portata (Iz)	[A]	14					