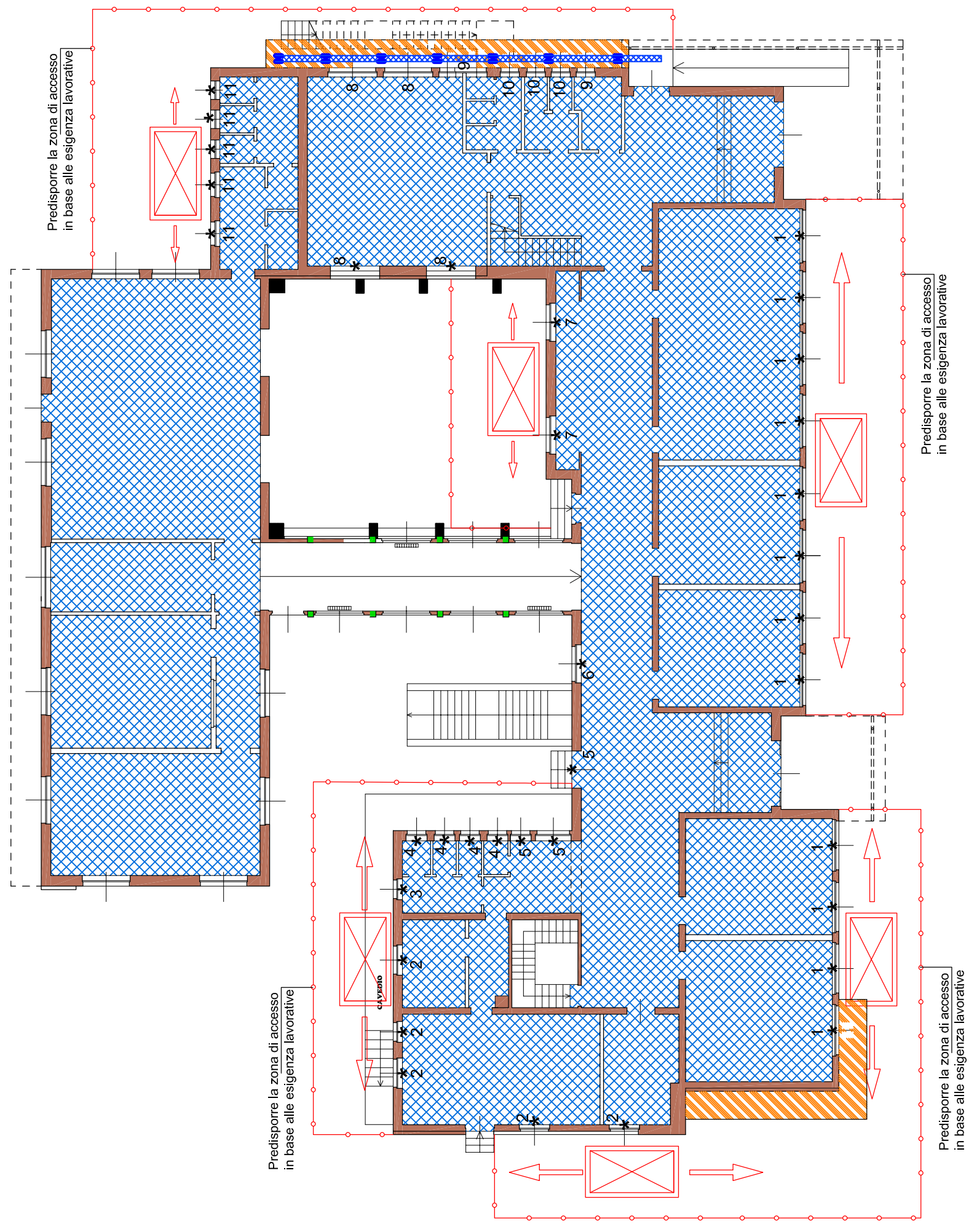


-PER UFFICIO E WC DI CANTIERE SI FARA USO DEI LOCALI GIA' PRESENTI NELL'IMMOBILE OGGETTO DI OPERE

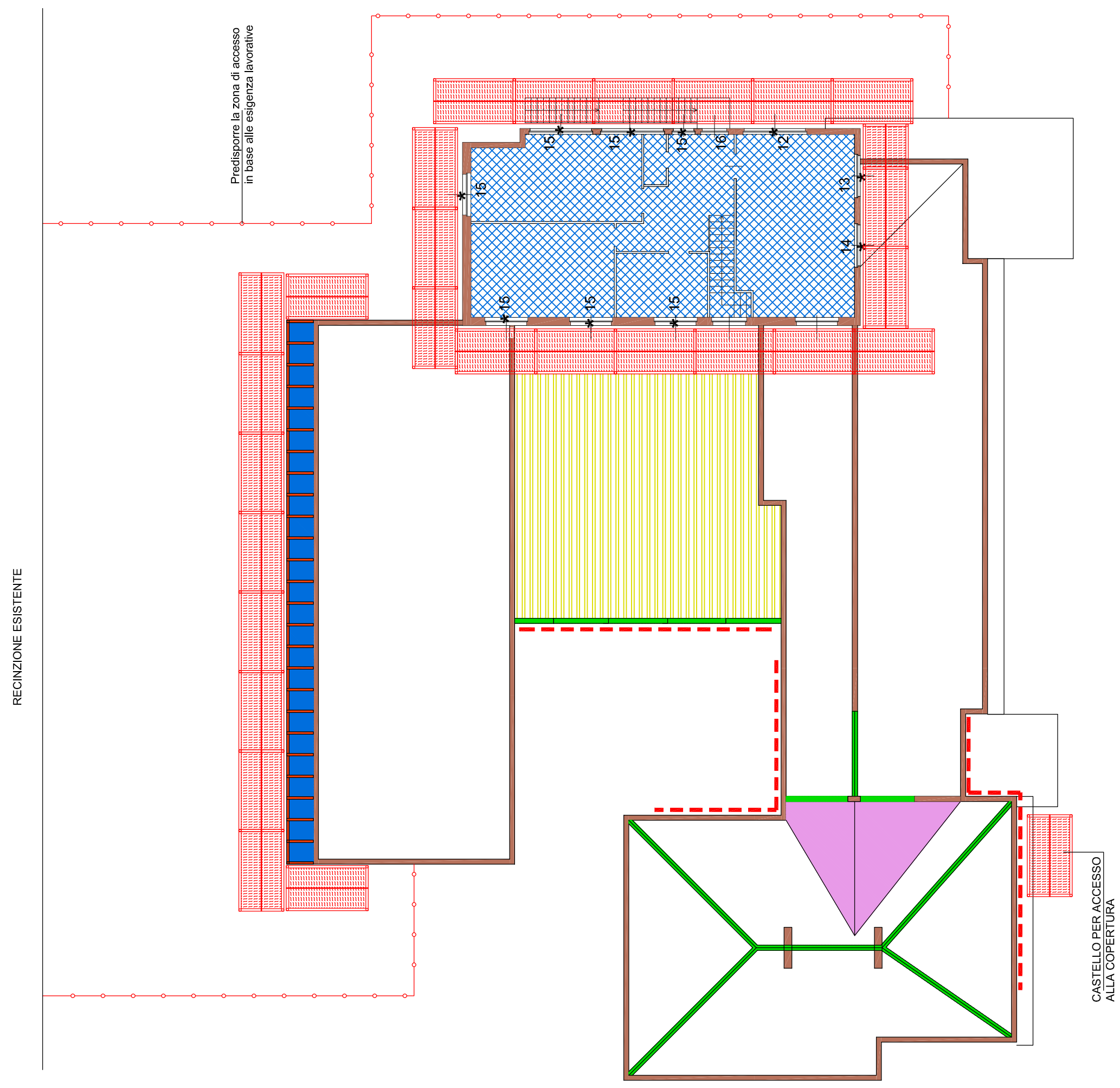
-SI RICORDA L'OBLIGO DI ESEGUIRE LE ANALISI DI LABORATORIO SULLE LASTRE PRESENTI IN COPERTURA

LEGENDA	
PARAPETTO PER OPERE IN COPERTURA	
AREA DI SCAVO	
COPERTURA IN LAMIERA	
PONTEGGI INTERNI	
TRABATTELLO SU RUOTE	
RECINZIONE DI CANTIERE	
PONTEGGIO FISSO	

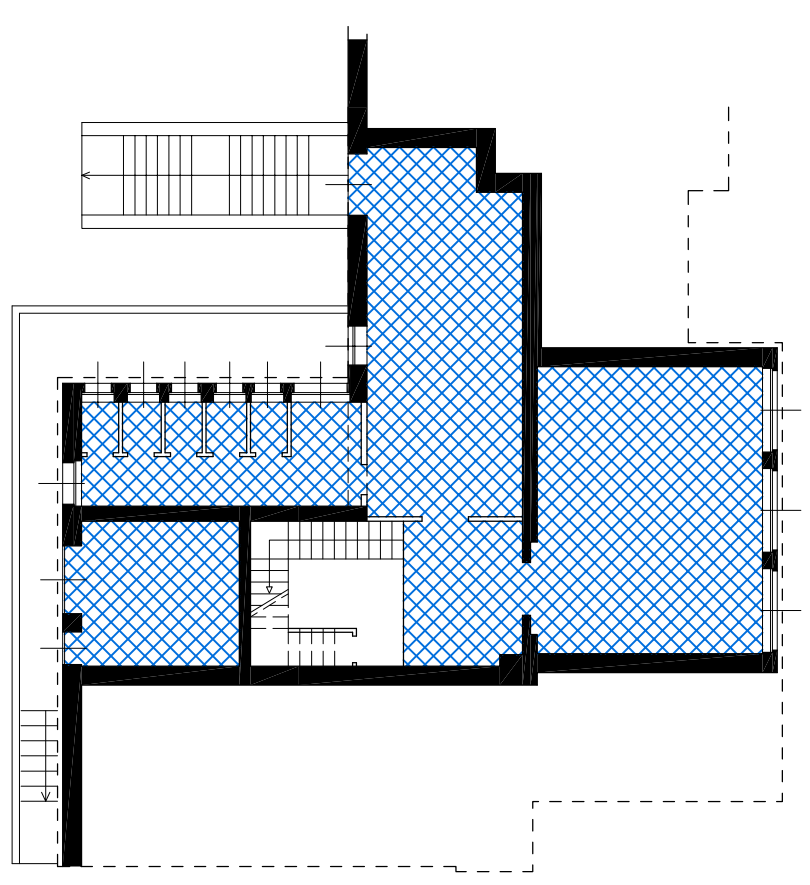
PLANIMETRIA PIANO TERRENO E SECONDO SOLAIO



PLANIMETRIA COPERTURE BASSE, PIANO PRIMO E TERZO SOLAIO



PLANIMETRIA PIANO INTERRATO E PRIMO SOLAIO



Finanziato dall'Unione europea
NextGenerationEU

COMUNE DI GRAGNANO TREBBIENSE
Servizio Lavori Pubblici,
Manutenzione Patrimonio e Demanio

PIANO NAZIONALE DI RIPRESA E RESILIENZA
M4-C1-13.3: Piano di messa in sicurezza e riqualificazione dell'edilizia scolastica

**SCUOLA PRIMARIA *VIA ROMA, 114*
ADEGUAMENTO SISMICO SCUOLA PRIMARIA**

CUP: C48E18000280005

PROGETTO ESECUTIVO



Responsabile del Procedimento
Arch. Simona Cerutti

Progettista:
Ing. Marco Girani

Collegio Geometri della Provincia di Piacenza
Geom. Giuseppe Pastorelli

Coordinatore Sicurezza in fase di progettazione:
Geom. Giuseppe Pastorelli

Approvazione

Validazione

Elaborato:	PLANIMETRIA ACCANTIERAMENTO	n° elaborato	C 02
rev	data	oggetto	revisione
4	-	-	-
3	-	-	-
2	-	-	-
1	-	-	-
0	27-12-2022	emissione	

scala
1:100