

LEGENDA:

- Polo PIAE n°10 "I Sassoni"
 - T Comparto estrattivo "T"
- Elementi topografici:
- 78.72 Quote in m s.l.m.
 - 161 Particelle catastali

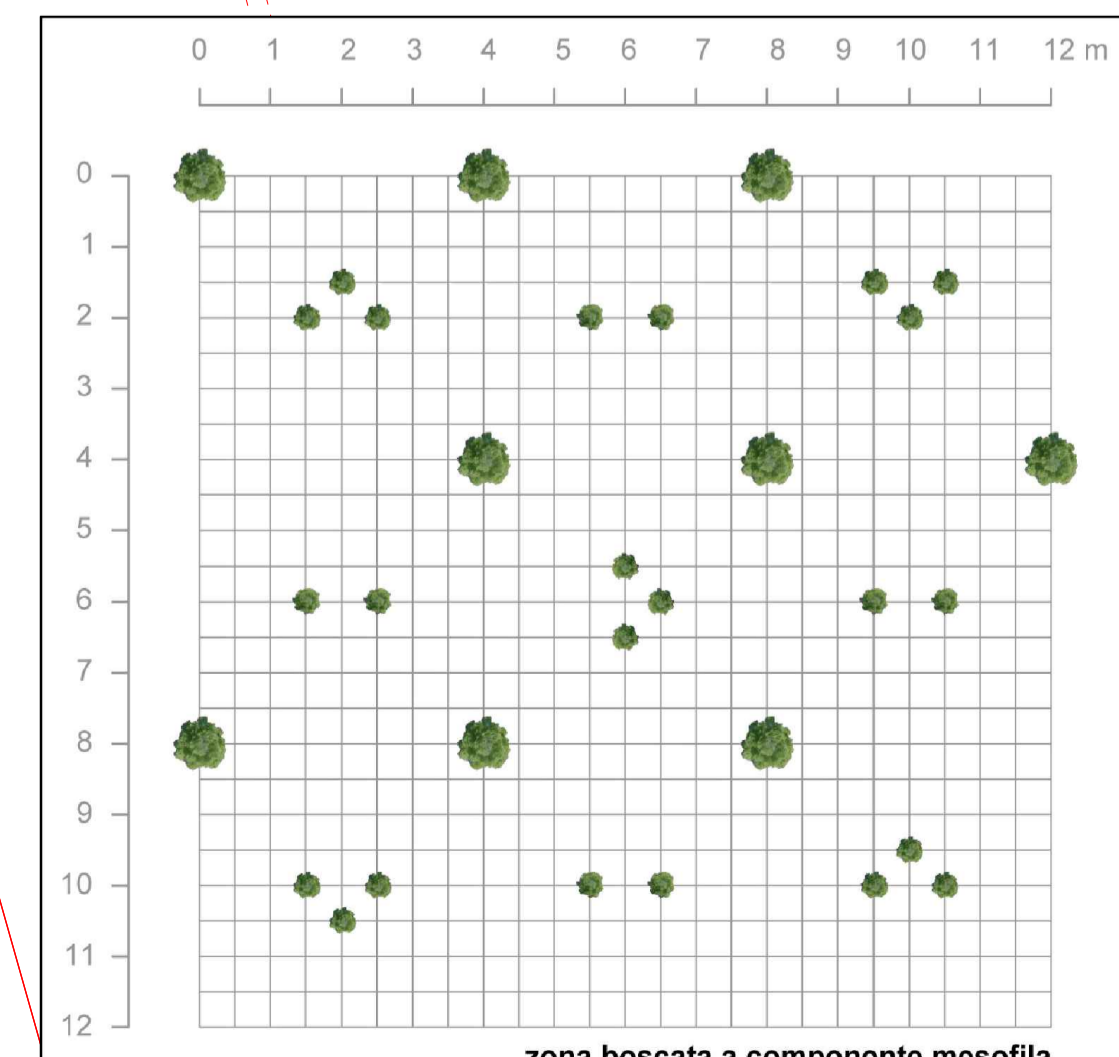
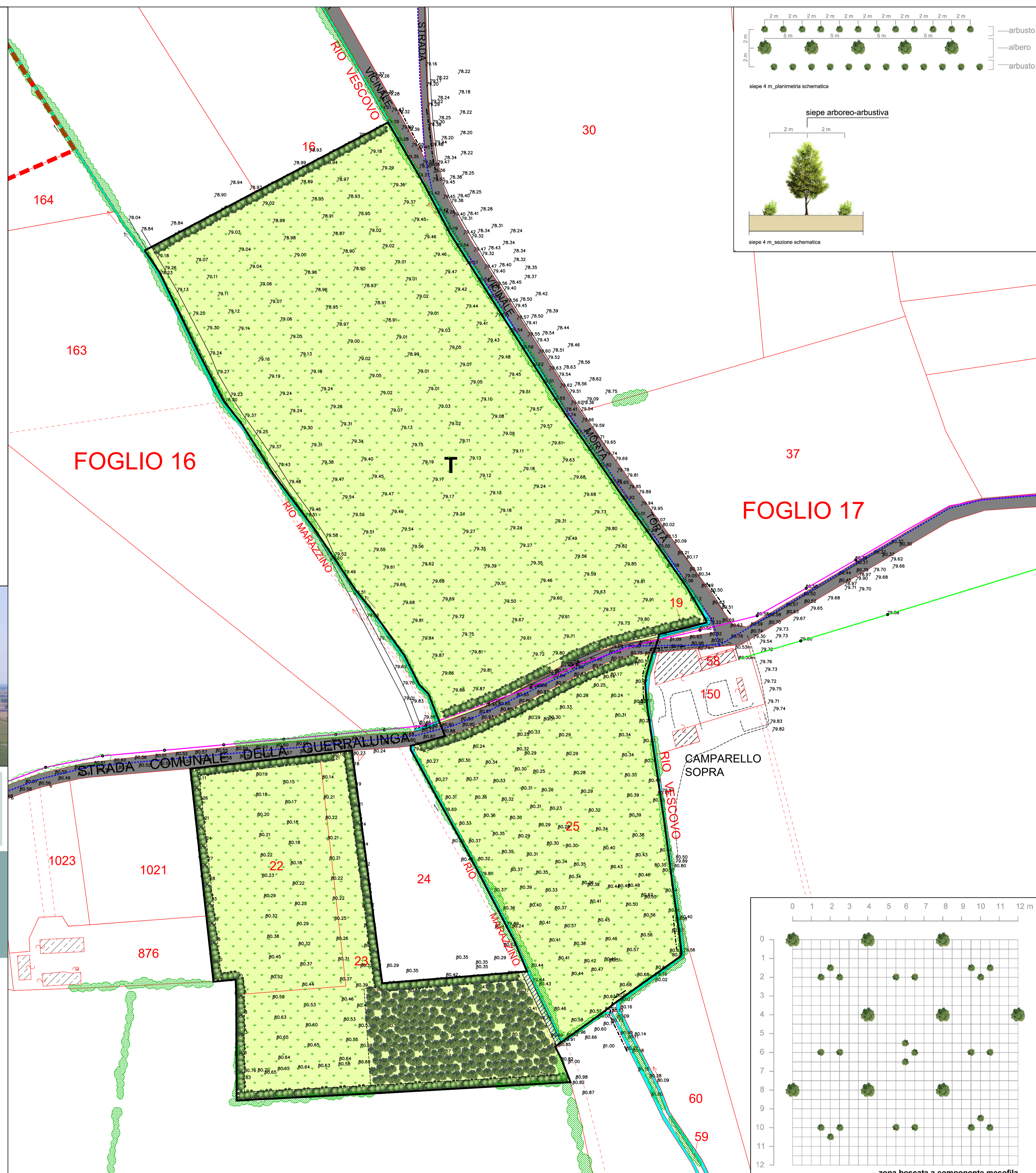
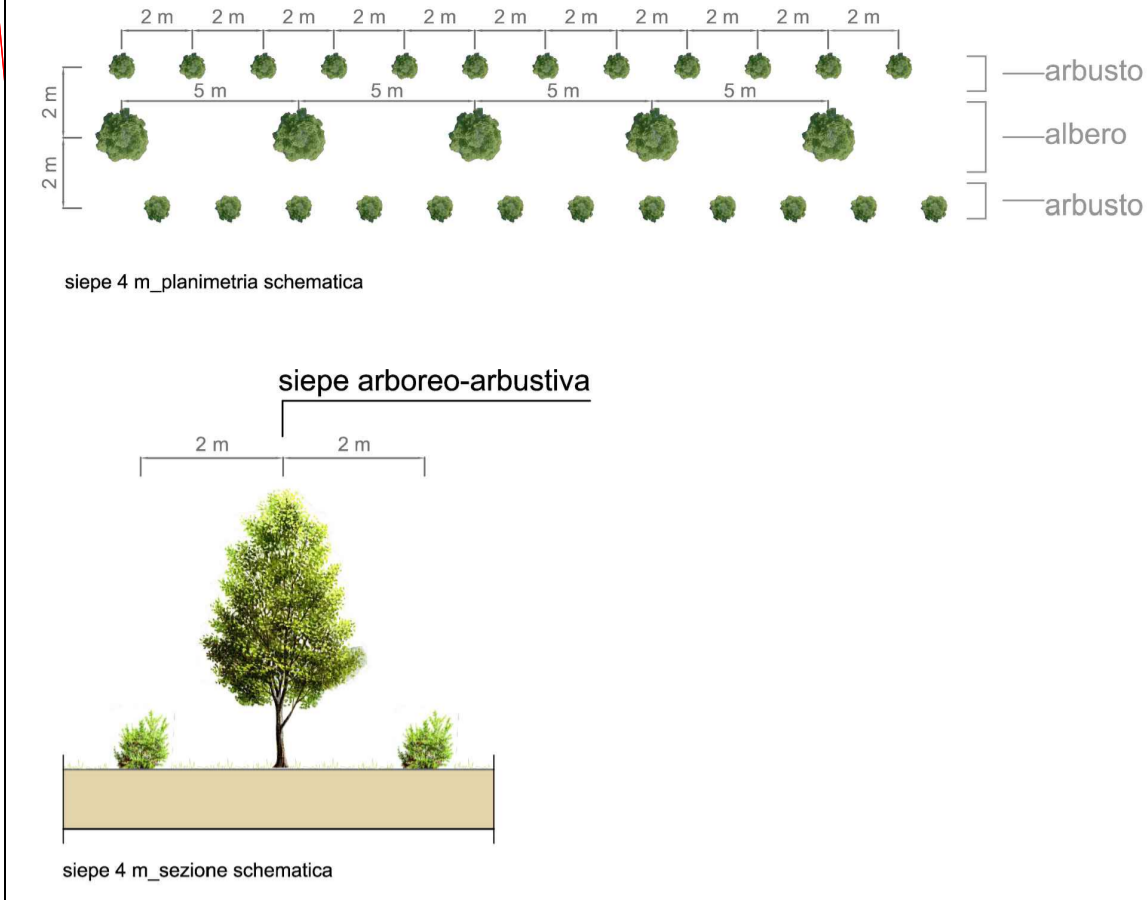
- Infrastrutture:
- Strade ad uso pubblico
 - Linea elettrica MT
 - Linea telefonica
 - Tracciato Acquedotto Comunale

- Rete Consorzio Bonifica di Piacenza:
- Rete di adduzione primaria
 - Rete di distribuzione secondaria

- Vegetazione esistente:
- Filari arboreo-arbustivi esistenti

- Recuperi ambientali previsti:
- Superficie recuperata all'uso agricolo
 - Siepe 4 m
 - Nucleo boscato mesofilo
 - Fascia per manutenzione Rio Marazzino (3m)

L'ubicazione dei recuperi naturalistici è da ritenersi indicativa e sarà meglio definita in fase di Progetto Definitivo in riferimento alle necessità agronomiche dei fondi agricoli in questione



Polo P.I.A.E. n° 10 "I Sassoni"

VIA 2022

VALUTAZIONE DI IMPATTO AMBIENTALE

Relazione Paesaggistica

Integrazione a seguito nota Soprintendenza Archeologica Belle Arti e Paesaggio per le province di Parma e Piacenza, Prof. n°10348 del 08/11/2022

Progetto:
studio Lusignani
via Arata 18-20, 29122 Piacenza
tel. e fax 0523.454120
e-mail: glusig@tin.it

Tavola P9.2
Comparto T - Recupero ambientale

Novembre 2022 scala 1:1.000

↑N

I diritti di proprietà, diffusione e riproduzione sono riservati in conformità alle leggi vigenti.