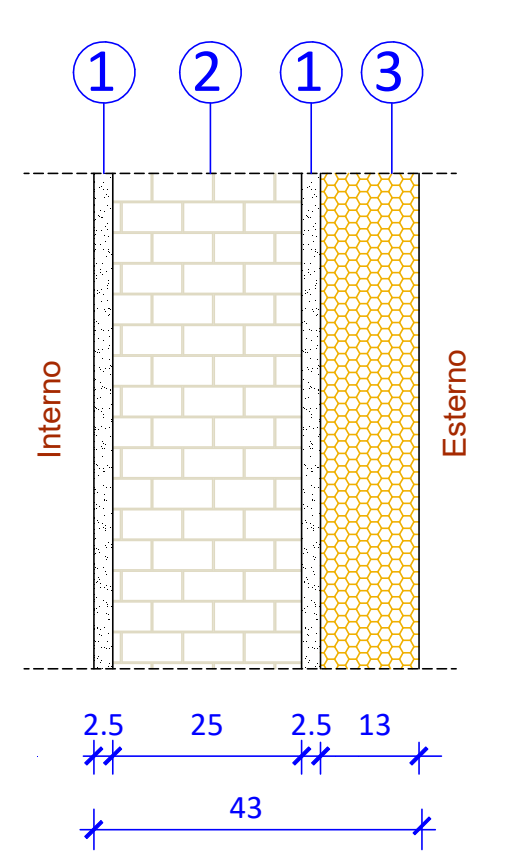


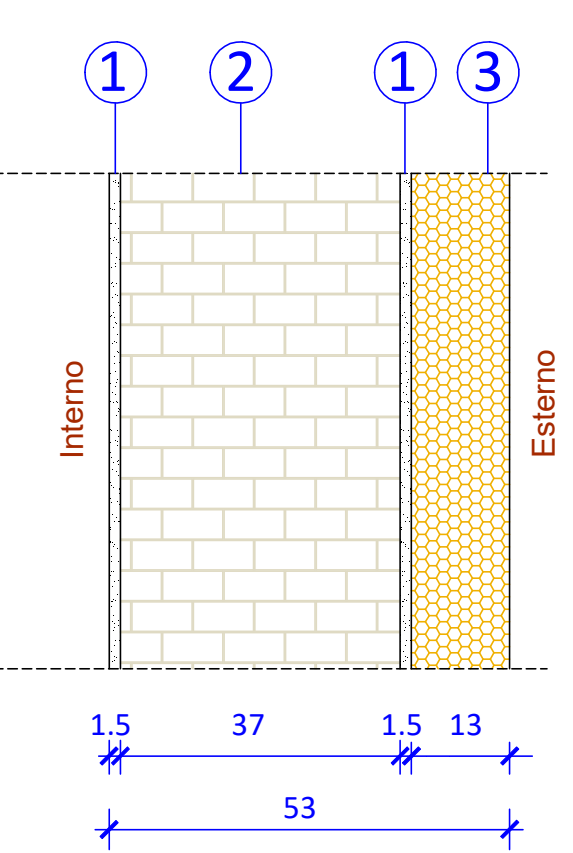
PIANTA PIANO TERRENO

PARTICOLARE 1  
Stratigrafia muratura perimetrale  
Scala 1:10



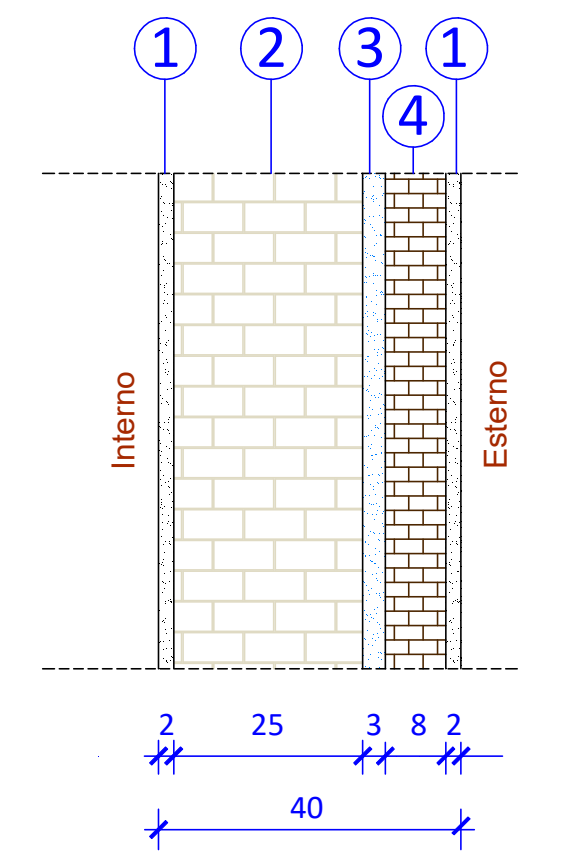
Stratigrafia parete:  
**1 - Intonaco interno/esterno esistente**  
**2 - Muratura in laterizio esistente**  
**3 - Nuovo cappotto isolante in polistirene con grafito: Cond = 0.031**

PARTICOLARE 2  
Stratigrafia muratura perimetrale  
Scala 1:10

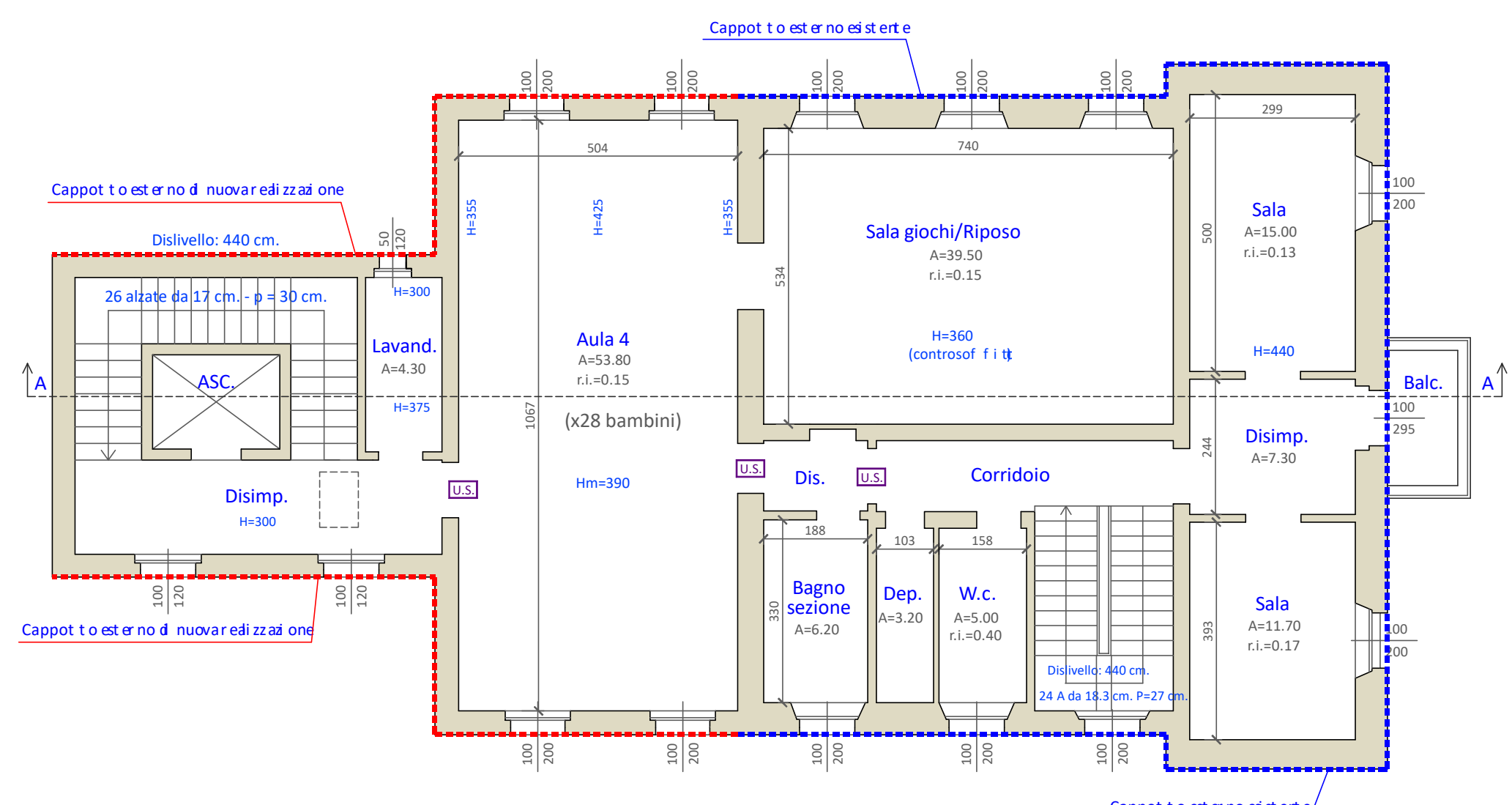


Stratigrafia parete:  
**1 - Intonaco interno/esterno esistente**  
**2 - Muratura in laterizio 3 teste esistente**  
**3 - Cappotto isolante esistente**

PARTICOLARE 3  
Stratigrafia muratura perimetrale  
Scala 1:10



Stratigrafia parete:  
**1 - Intonaco interno/esterno esistente**  
**2 - Muratura in laterizio esistente**  
**3 - Strato di aria**  
**4 - Paretina in mattoni forati**



PIANTA PIANO PRIMO



**COMUNE DI GRAGNANO TREBBIENSE**  
 Provincia di Piacenza  
 Via Roma, 121 - 29010 Gragnano Trebbiense (PC) - Partita IVA: 00230280331  
 Telefono: 0523 788758 - Fax: 0523 788354 - E-mail: tecnico@comune.gragnanotrebbiense.pc.it

---

CONVERSIONE SPAZI ATTUALMENTE INUTILIZZATI E COMPLETAMENTO ADEGUAMENTO SISMICO DELLA SCUOLA DELL'INFANZIA COMUNALE

**PROGETTO ESECUTIVO**  
 PIANTE STATO DI PROGETTO E PARTICOLARI  
 scala 1:10 - 1:100

Data: Novembre 2022      File: Tav 2.dwg

Archivio:  
**18/19**

TAV.  
**2**

---

PROVINCIA DI PIACENZA  
 Ordine degli Architetti, Pianificatori, Paesaggisti, Conservatori  
**MASSIMO PANCINI**  
 Architetto

STUDIO TECNICO ASSOCIATO  
 Pancini Ing. Claudio - Pancini Arch. Massimo  
 v. Cigala Fulgosi, 1/a - 29122 PIACENZA  
 Tel. 0523-756600 - Fax 178-2218334

SERVIZIO LAVORI PUBBLICI, MANUTENZIONE PATRIMONIO E DEMANIO