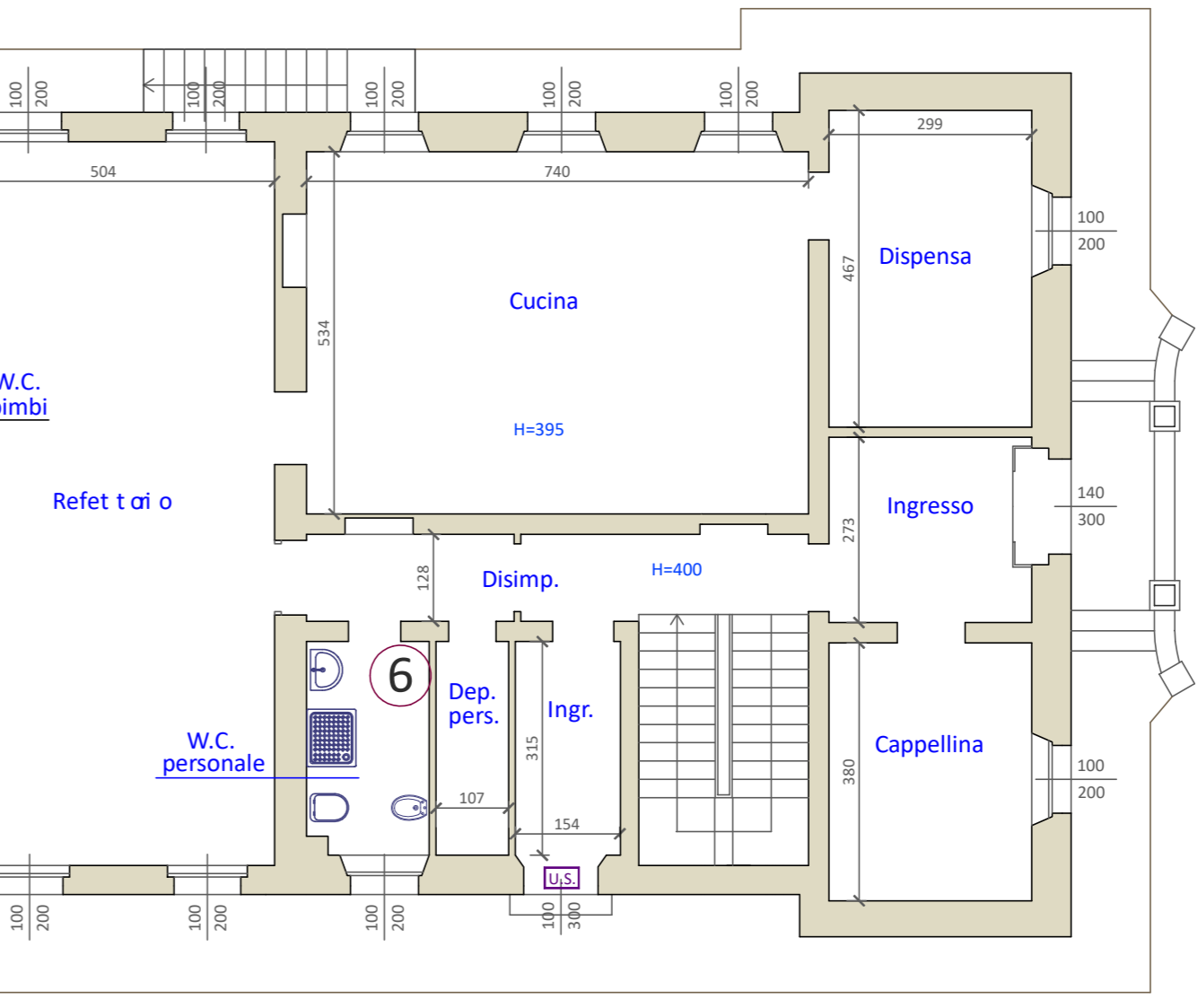
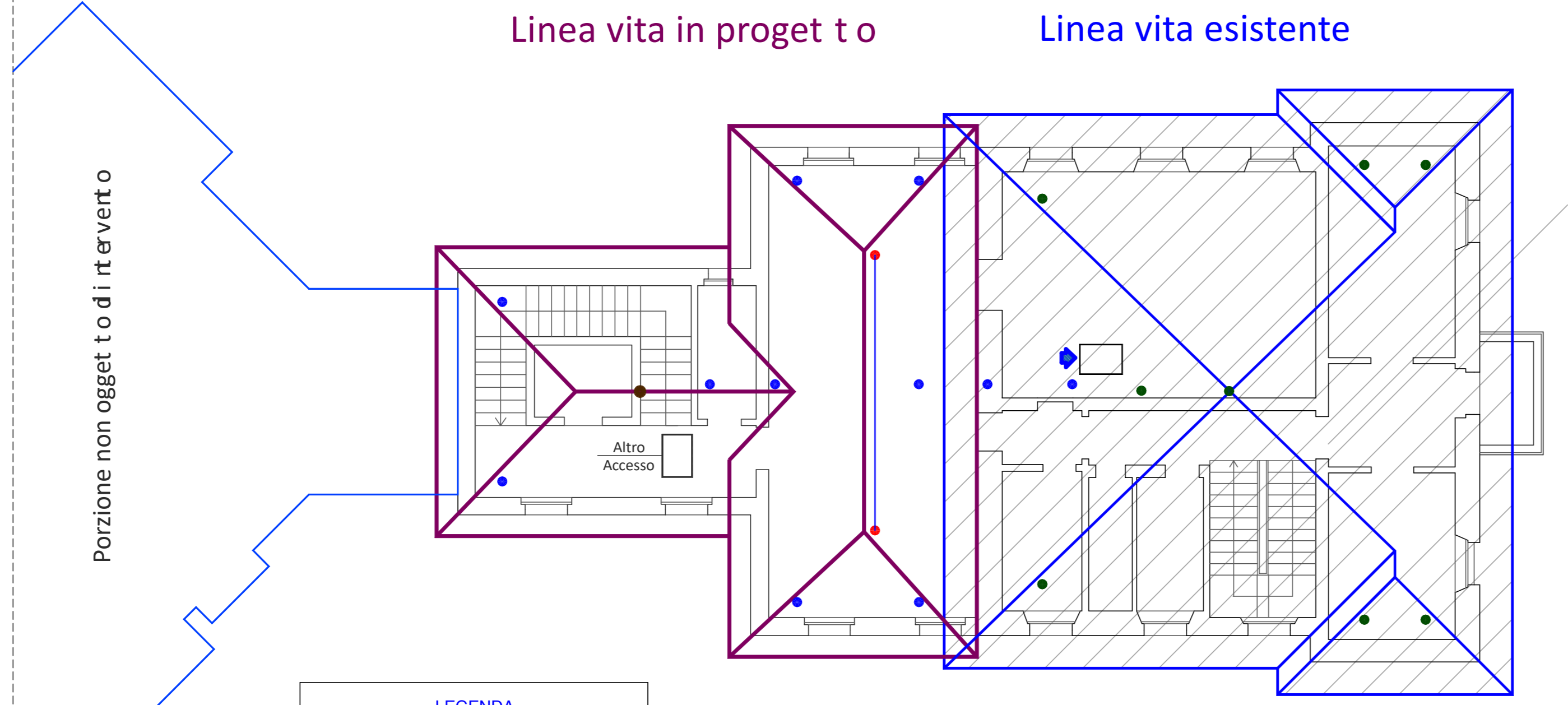


PIANTA PIANO TERRENO

DOTAZIONI BAGNI



PIANTA PIANO PRIMO



Linea vita in progetto Linea vita esistente

- LEGENDA**
- Dispositivo tipo C - pali con fune
  - Dispositivo tipo A - multidirezionale
  - Dispositivo tipo A - gancio con cordino
  - Dispositivo tipo A - gancio esistente
  - ◆ Punto d'accesso



**COMUNE DI GRAGNANO TREBBIENSE**  
 Provincia di Piacenza  
 Via Roma, 121 - 29010 Gragnano Trebbiense (PC) - Partita IVA: 00230280331  
 Telefono: 0523 788758 - Fax: 0523 788354 - E-mail: tecnico@comune.gragnanotrebbiense.pc.it

**SETTORE POLITICHE TERRITORIALI**  
 SERVIZIO LAVORI PUBBLICI, MANUTENZIONE PATRIMONIO E DEMANIO

<p>PROVINCIA DI PIACENZA          Ordine degli Architetti, Pianificatori, Paesaggisti e Conservatori  <b>MASSIMO PANCINI</b>          Architetto</p>		<p>RICONVERSIONE SPAZI ATTUALMENTE INUTILIZZATI e COMPLETAMENTO          ADEGUAMENTO SISMICO DELLA SCUOLA DELL'INFANZIA COMUNALE</p>	
<p><b>STUDIO TECNICO ASSOCIATO</b>          Pancini Ing. Claudio - Pancini Arch. Massimo</p> <p>v. Cigala Fulgosi, 1/a - 29122 PIACENZA          Tel. 0523-756600 - Fax 178-2218334</p>		<p><b>PROGETTO ESECUTIVO</b>          PARTICOLARI BAGNI E LINEA VITA          scala 1:100</p>	
<p>Data:          Novembre 2022</p>		<p>File:          Particdat.dwg</p>	
		<p>Archivio:  <b>18/19</b>          TAV.  <b>5</b></p>	

