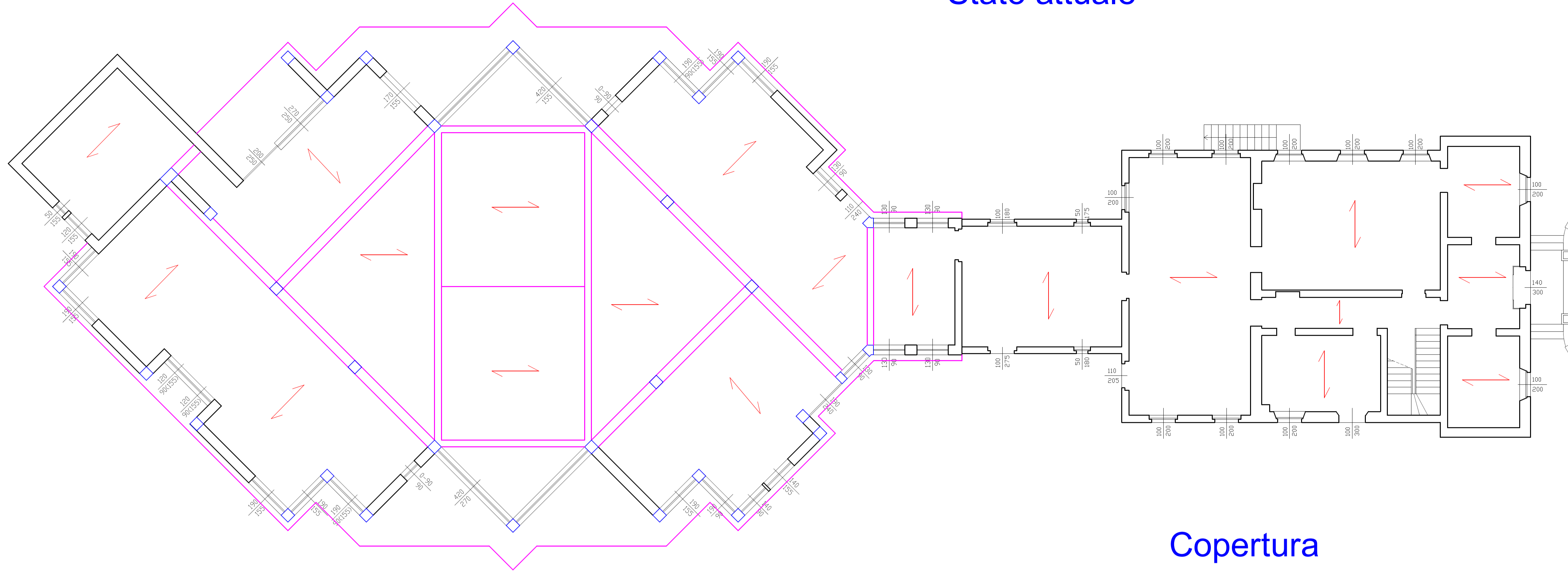
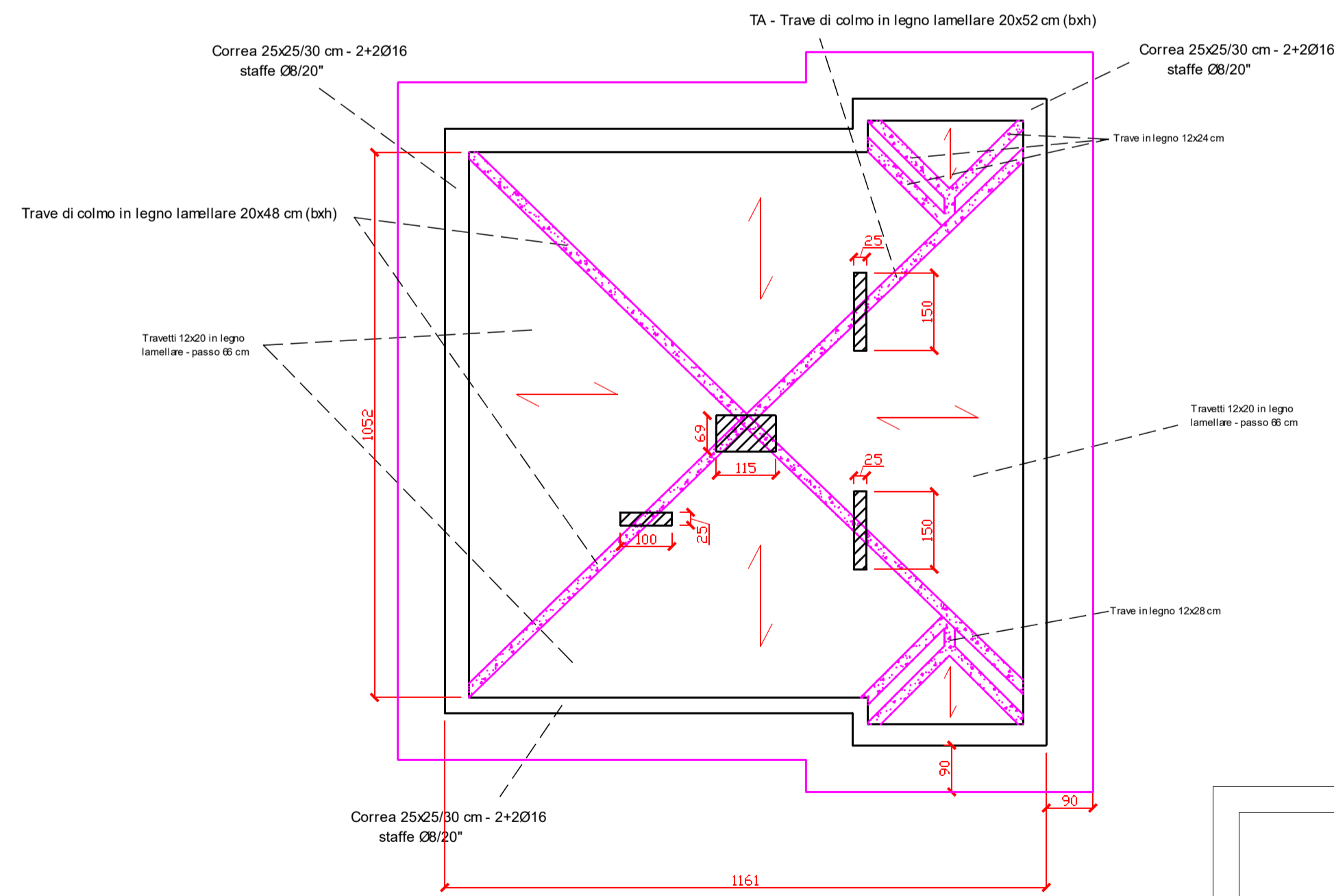


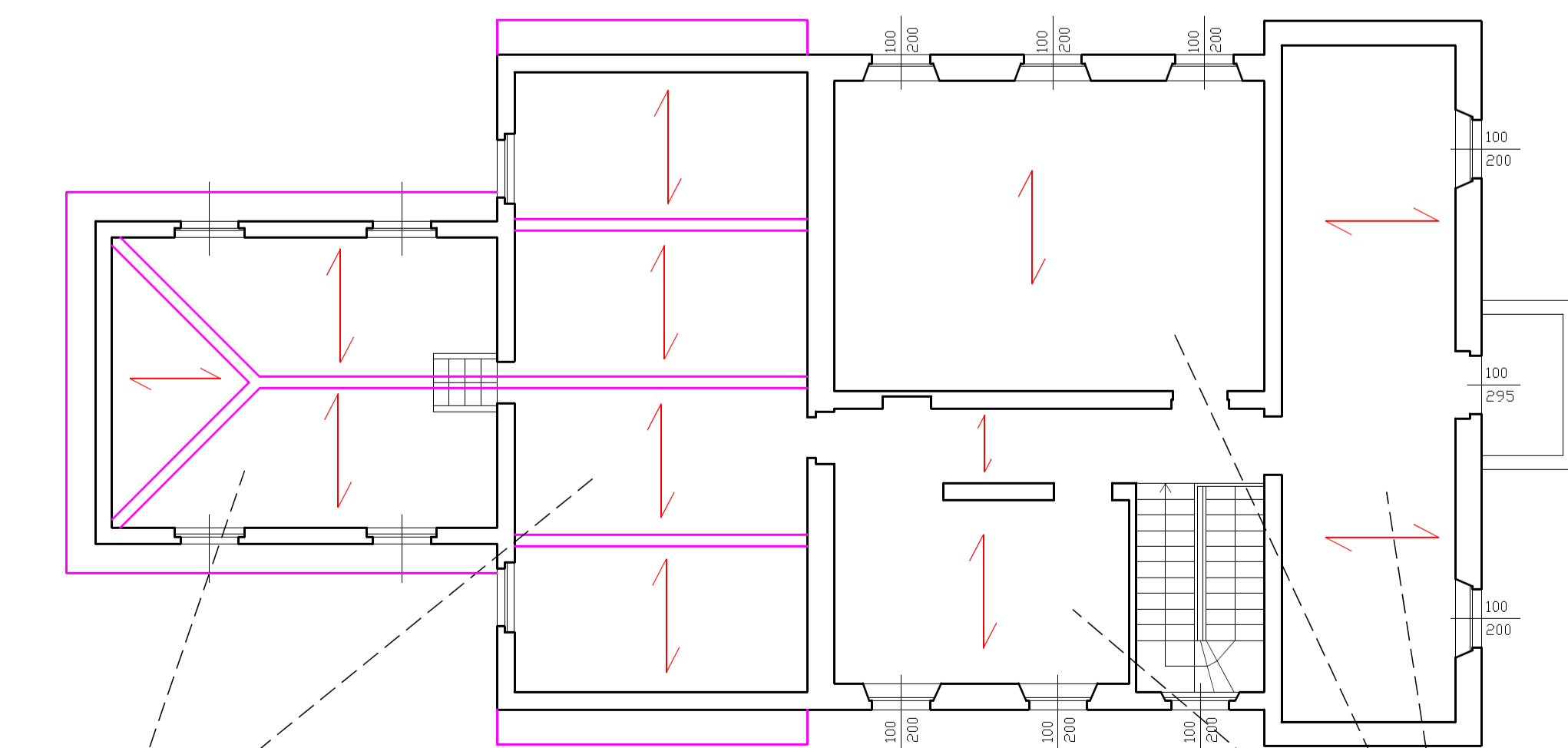
## Piano terra Stato attuale



## Copertura Stato attuale



## Piano primo Stato attuale



Copertura (segnare gronda)

Sottotetto

- Prescrizioni materiali:**
- Calcestruzzo:
    - Fondazioni, travi, pilastri, solette  $R_{ck} \geq 30$  N/mm<sup>2</sup>
    - Classe consistenza: S4
    - Classe esposizione: XC2
  - Profilati in acciaio: S235
  - Elementi semipieni: percentuale foratura < 45%
  - Fbk-resistenza caratt. compress. direz. carichi  $\geq 5$  N/mm<sup>2</sup>
  - Fbk-resist. caratt. compr. direz. ortog. carichi  $\geq 1,5$  N/mm<sup>2</sup>
  - Tipo di malta: M10
- Sovrapposizione armature  $\geq 50\phi$
  - Ferri superiori sovrapposti in campata e inferiori su appoggi
  - I solai sono visti dal basso
  - Architravi aperture in calcestruzzo normale o prefabbricato
  - Nelle solette se non meglio specificato sul disegno posizionare una rete elettrosaldata Ø8 20x20 cm
- AVVISARE SEMPRE LA DL. PRIMA DI OGNI GETTO



**COMUNE DI GRAGNANO TREBBIENSE**  
 Provincia di Piacenza  
 Via Roma, 121 - 29010 Gragnano Trebbiense (PC) - Partita IVA: 00230280331  
 Telefono: 0523 788758 - Fax: 0523 788354 - E-mail: tecnico@comune.gragnanotrebbiense.pc.it

**SETTORE POLITICHE TERRITORIALI**  
 SERVIZIO LAVORI PUBBLICI, MANUTENZIONE PATRIMONIO E DEMANIO

RICONVERSIONE SPAZI ATTUALMENTE INUTILIZZATI e COMPLETAMENTO ADEGUAMENTO SISMICO DELLA SCUOLA DELL'INFANZIA COMUNALE		Archivio: <b>18/19</b>
ELABORATO: Stato attuale Pianta piano terra Pianta primo piano Pianta copertura		TAV.
Data: Novembre 2022	File: Strutture.dwg	<b>7</b>

**STUDIO TECNICO ASSOCIATO**  
 Pancini Ing. Claudio - Pancini Arch. Massimo

v. Cigala Fulgosi, 1/a - 29122 PIACENZA  
 Tel. 0523-756600 - Fax 178-2218334