



# VARIANTE P.A.E. 2021

## Piano delle Attività Estrattive

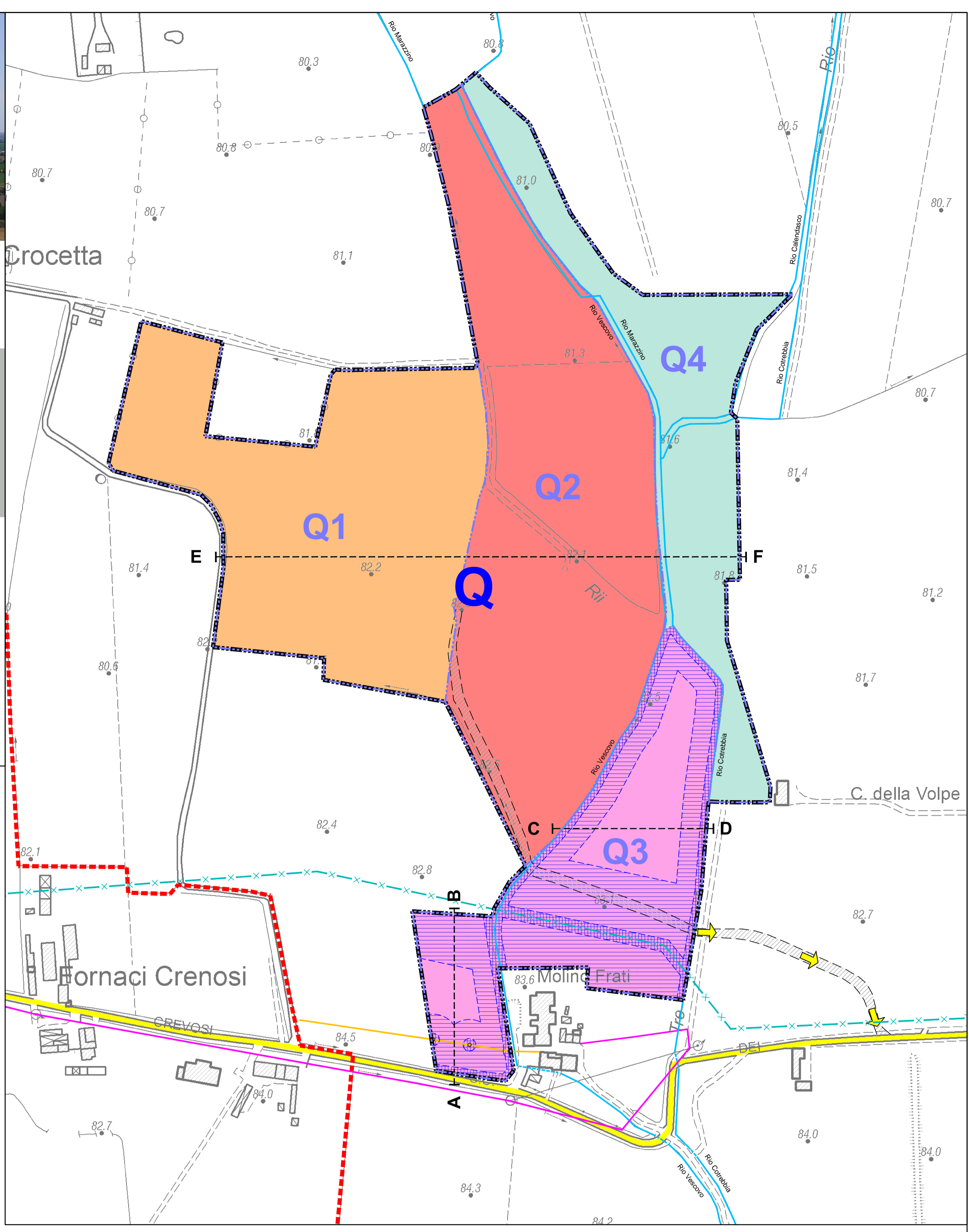
Progetto:  
**studio Lusignani**  
via Arato 18-20, 29122 Piacenza  
tel. e fax 0523.454120  
e-mail: glusig@tin.it

### Tavola P01.3

#### Comparto Estrattivo "Q" - Zonizzazione

Novembre 2021 scala 1:2.000

I diritti di proprietà, diffusione e riproduzione sono riservati in conformità alle leggi vigenti.



- LEGENDA:**
- Q Comparto estrattivo "Q"
  - Q1 Sub-Comparto estrattivo "Q1" (cava "Crocetta 3" attiva, Aut. prot. 6873/2008, volumetria estraibile esaurita) la presente Variante PAE 2021 prevede la modifica della Destinazione Finale: da Bacini ad uso plurimo ad Agricola
  - Q2 Sub-Comparto estrattivo "Q2" (cava "Crocetta 4" attiva, Aut. prot. 5633/2020, volumetria estraibile 196.405 m³) la presente Variante PAE 2021 prevede la modifica della Destinazione Finale: da Bacini ad uso plurimo ad Agricola
  - Q3 Sub-Comparto estrattivo "Q3" destinato ad attività estrattiva dalla presente Variante PAE 2021
  - Q4 Sub-Comparto estrattivo "Q4" di futuro intervento

- Infrastrutture esistenti:**
- Tracciato acquedotto comunale (tratto da PSC Tavola QC2.5.3)
  - Tracciato aereo linea telefonica
  - Tracciato aereo linea elettrica MT
  - Strada Comunale dei Gravosi
  - Pista Privata

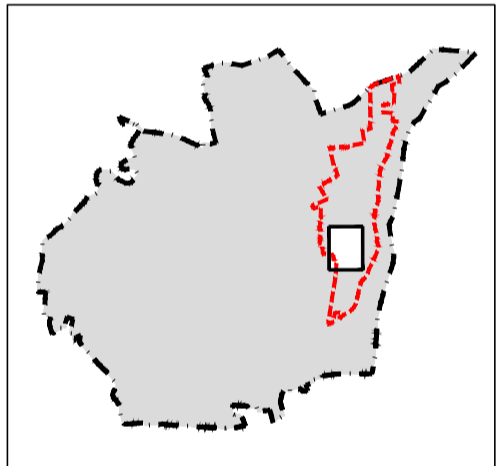
- Fasce di rispetto:**
- Fascia di rispetto derogabile ai sensi dell'Art.104 D.P.R. 128/59 da:  
- canali consortili,  
- tracciato acquedotto,  
- sostegno di linea telefonica.
  - Fascia di rispetto non derogabile (5 m) da:  
- confinanti  
- canali consortili  
- tracciato acquedotto  
- palo di sostegno di linea telefonica

- Idrografia ed elementi naturali:**
- Canali Consorzio di Bonifica di Piacenza

- Viabilità:**
- Direzione l'allontanamento del materiale estratto

- Ulteriori elementi:**
- Polo PAIE n°10 "I Sassoni"

Base Cartografica CTR DBTR 2013



**Sub-Comparto estrattivo "Q1" - Tabella riassuntiva**

Materiale da estrarre:	Ghiaie alluvionali
Superficie totale:	5,2 Ha
Profondità massima di scavo:	-
Spessore medio copertura:	-
Spessore medio utile estraibile:	-
Volumetria ripianificata dalla Variante PAE 2021:	-
Tipologia di recupero:	Riempimento a p.c.

MODALITA' DI ATTUAZIONE COSI' COME PREVISTO DALL'ART.20 NTA VARIANTE PAE 2017 E ART.12 NTA DELLA PRESENTE VARIANTE PAE 2021

**Sub-Comparto estrattivo "Q2" - Tabella riassuntiva**

Materiale da estrarre:	Ghiaie alluvionali
Superficie totale:	6,5 Ha
Profondità massima di scavo:	-
Spessore medio copertura:	-
Spessore medio utile estraibile:	-
Volumetria ripianificata dalla Variante PAE 2021:	196.405 m³
Tipologia di recupero:	Riempimento a p.c.

MODALITA' DI ATTUAZIONE COSI' COME PREVISTO DALL'ART.20 NTA VARIANTE PAE 2017 E ART.12 NTA DELLA PRESENTE VARIANTE PAE 2021

**Sub-Comparto estrattivo "Q3" - Tabella riassuntiva**

Materiale da estrarre:	Ghiaie alluvionali
Superficie totale:	3,5 Ha
Profondità massima di scavo:	5 m
Spessore medio copertura:	1,5 m
Spessore medio utile estraibile:	3,5 m
Volumetria destinata dalla Variante PAE 2021:	83.595 m³
Tipologia di recupero:	Riempimento a p.c.

SUB-COMPARTO DA ASSOGGETTARE A VALUTAZIONE DI IMPATTO AMBIENTALE PROCEDURA PREVISTA AI SENSI DELLA L.R. 4/2018 (ART. 4 NTA)

