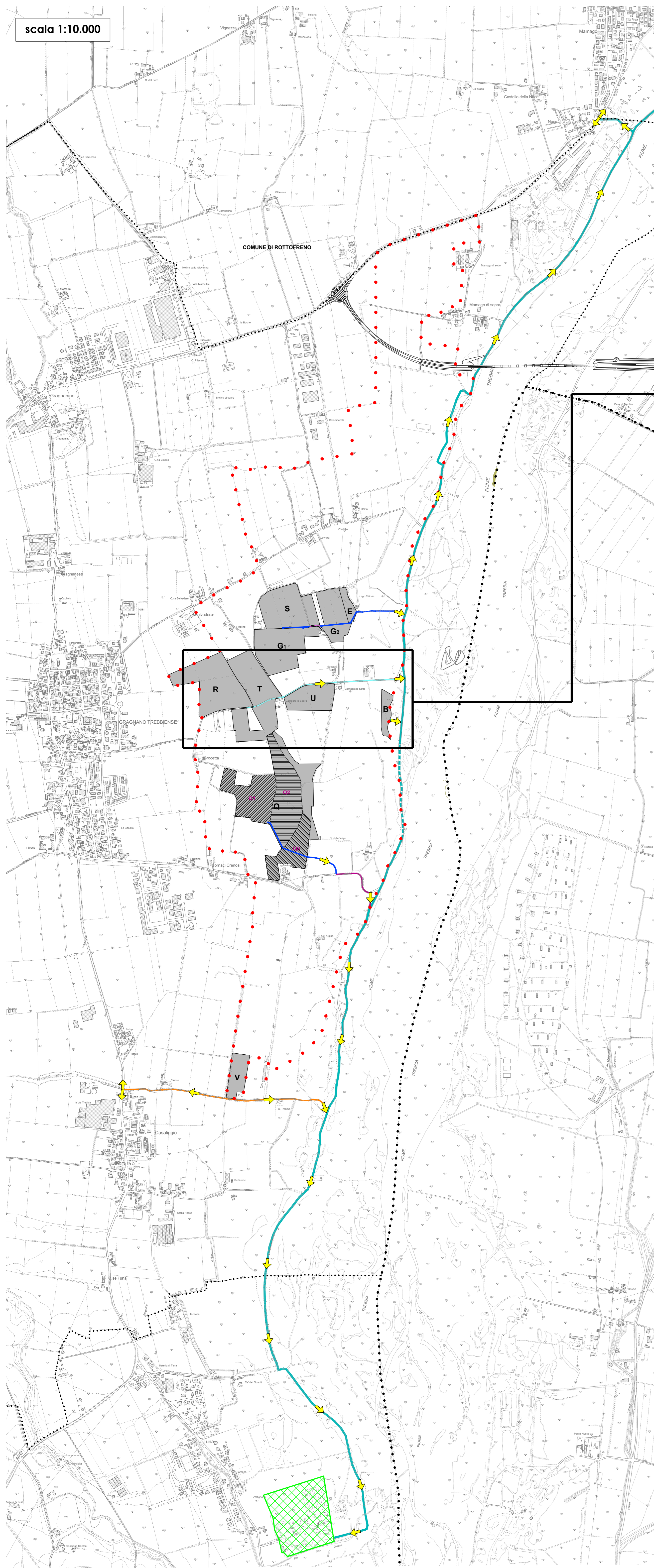
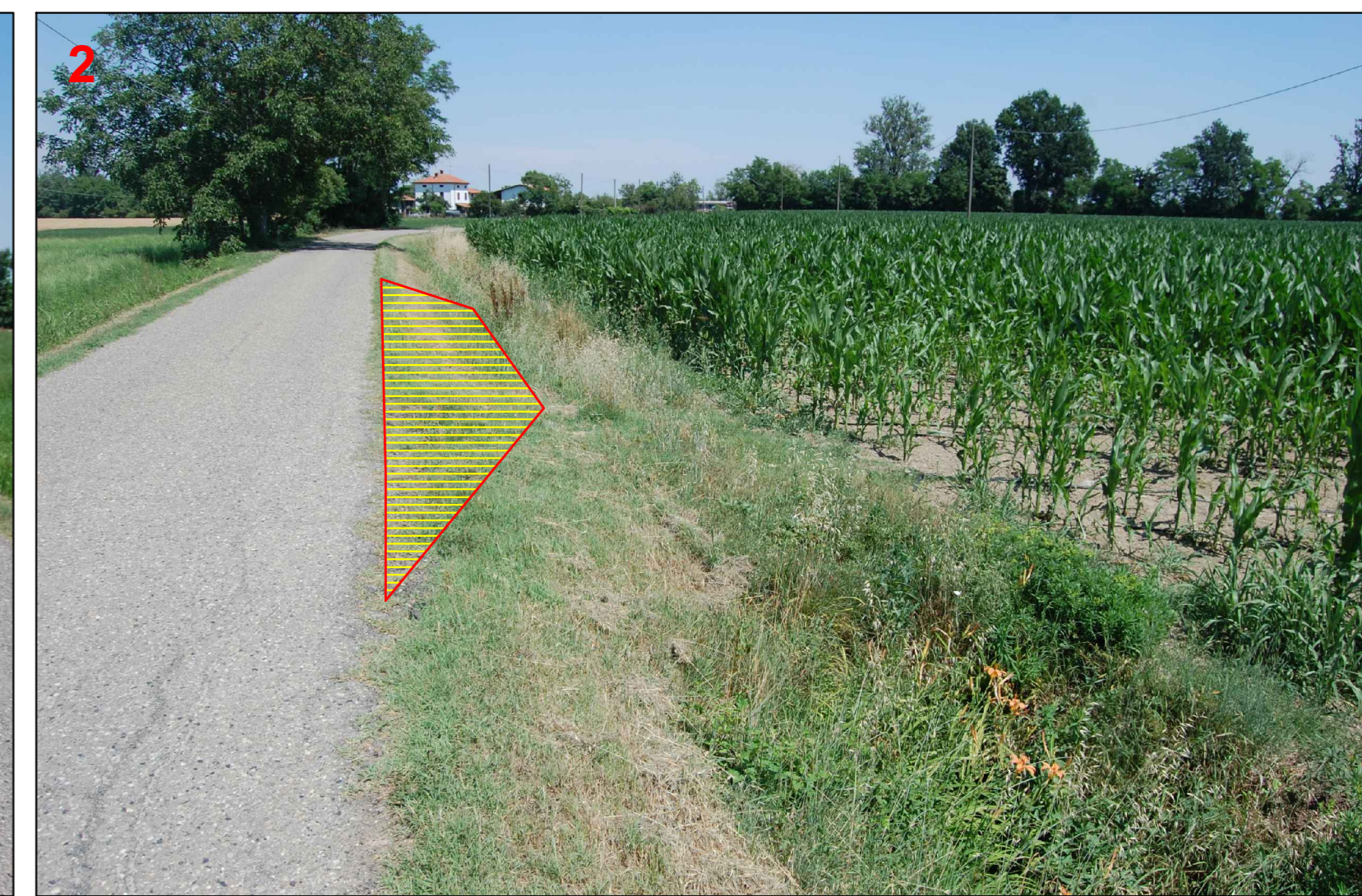
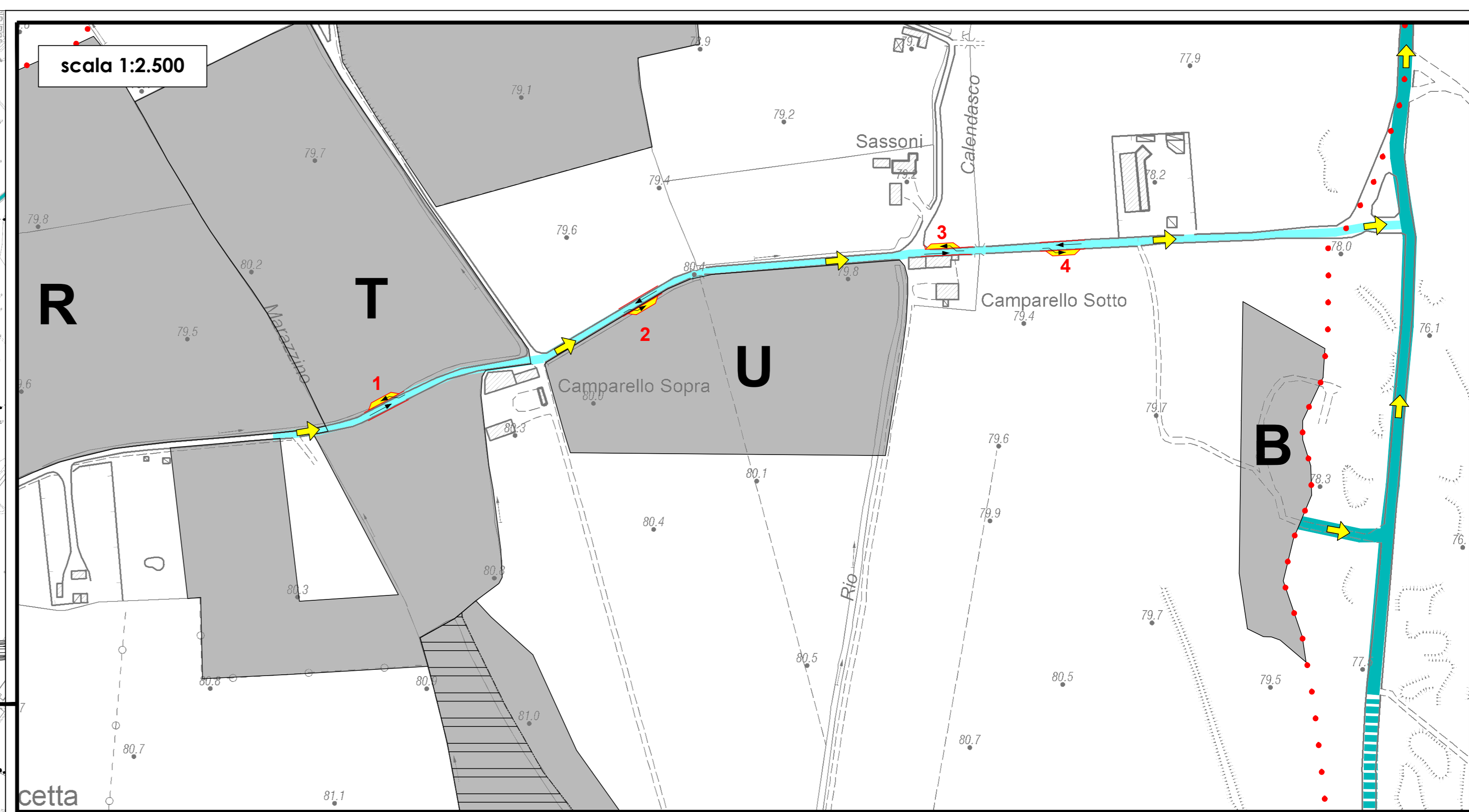


scala 1:10.000



scala 1:2.500



LEGENDA:

- Confine Comunale
 - Polo PIAE n°10 "I Sassoni"
 - Impianto di selezione inerti Edilstrade Frantumati snc
 - Comparti estrattivi "B", "E", "G", "Q", "R", "S", "T", "U", "V"
 - Sub-Comparto estrattivo "Q1" (cava in attività "Crocetta 3", Aut. prof. 6873/2008)
 - Sub-Comparto estrattivo "Q2" (cava in attività "Crocetta 4", Aut. prof. 5633/2020)
 - Sub-Comparto estrattivo "Q3"
- Viabilità utilizzata dal traffico veicolare indotto:**
- Direzione di allontanamento dei materiali estratti
 - Pista privata
 - Strada Comunale del Trebbia
 - Strada Comunale della Guerralunga
 - Strada Comunale dei Gravosi
 - Strada Comunale Sassoni Montecchino
 - Pista camionabile lungo Trebbia (Consorzio GST)
 - Tratto di pista camionabile non percorribile a causa erosione spondale
 - Piazzuola di scambio (ubicazione indicativa da perfezionarsi in sede di progetto esecutivo)

Comune di Gagnano Trebbiense
Provincia di Piacenza

Polo P.I.A.E. n° 10 "I Sassoni"

VIA 2022

VALUTAZIONE DI IMPATTO AMBIENTALE

Progetto:
studio Lusignani
via Arata 18-20, 29122 Piacenza
tel. e fax 0523.454120
e.mail: glusig@tin.it



Tavola S07
Carta della viabilità

Maggio 2022

scale varie