



Comune di Gragnano Trebbiense
 Provincia di Piacenza

VARIANTE P.A.E. 2021

Piano delle Attività Estrattive

Progetto:
studio Lusignani
 via Arata 18-20, 29122 Piacenza
 tel. e fax 0523.454120
 e.mail: glusig@tin.it

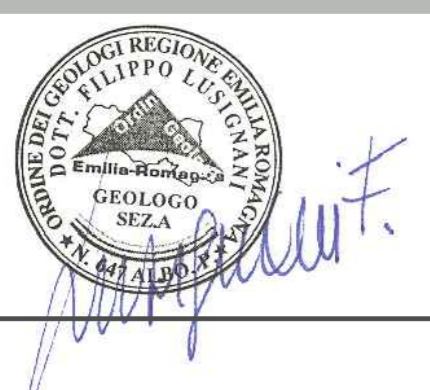


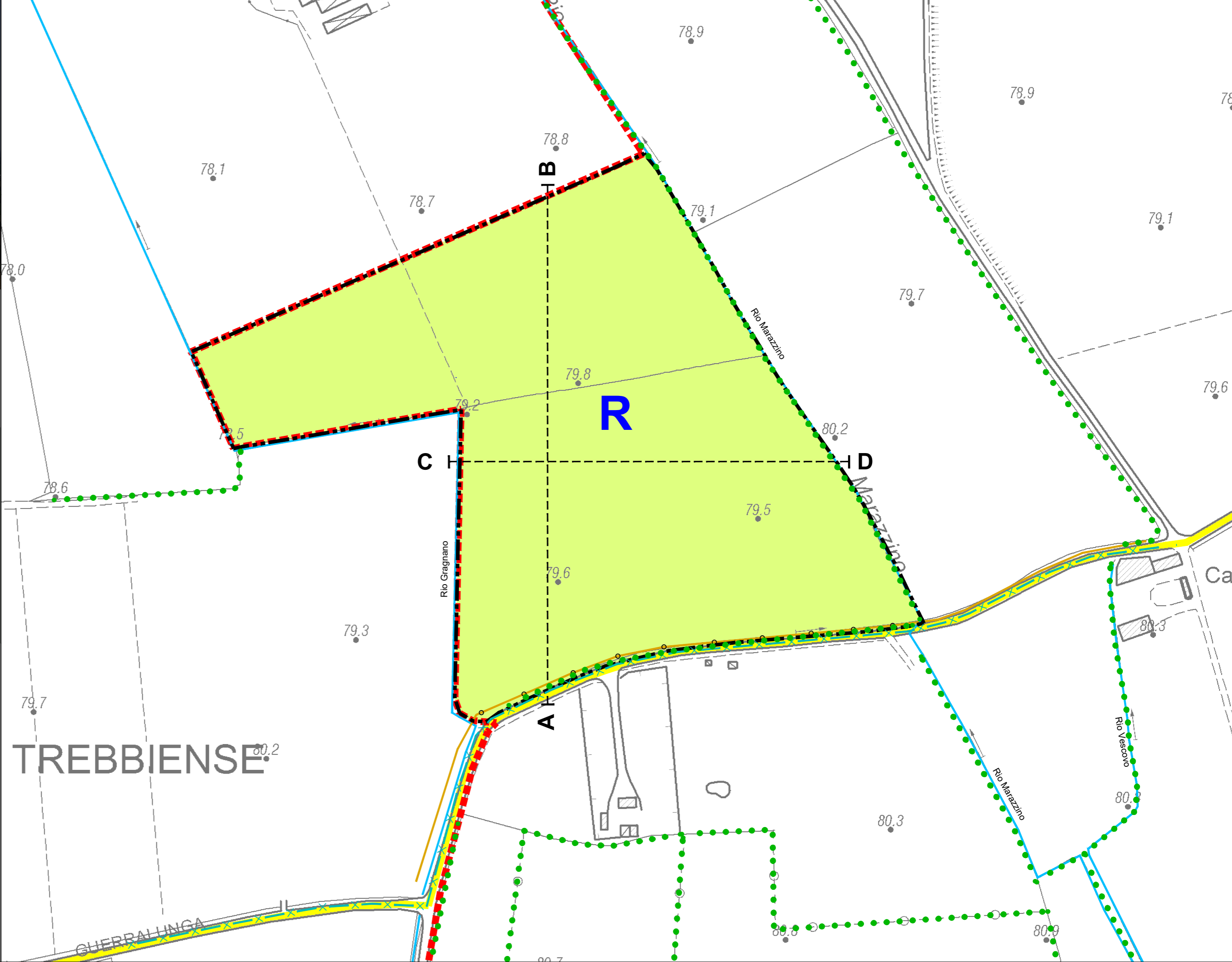
Tavola P01.6

Comparto Estrattivo "R" - Sistemazione finale

Modificata a seguito Valutazioni Finali / Riserve evidenziate nella seduta CUAV del 22/11/2022

Maggio 2022 scala 1:2.000

I diritti di proprietà, diffusione e riproduzione sono riservati in conformità alle leggi vigenti.



LEGENDA:

Comparto estrattivo "R"

Traccia di sezione

Infrastrutture esistenti:

Tracciato acquedotto comunale (tratto da PSC Tavola QC2.5.3)

Tracciato aereo linea telefonica

Strada Comunale della Guerralunga

Sistemazione finale:

Aree agricole con inserimento di elementi lineari (siepi e filari)

Idrografia ed elementi naturali:

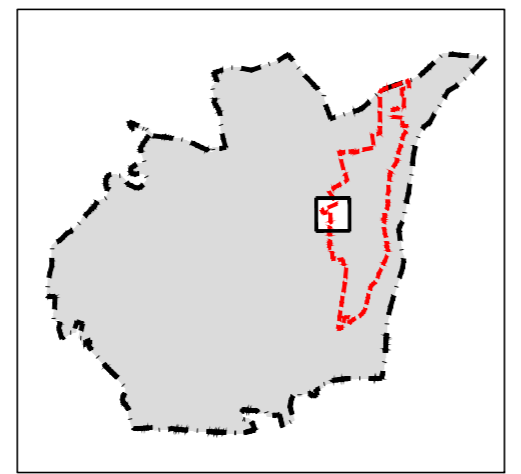
Canali Consorzio di Bonifica di Piacenza

Assetto vegetazionale: Formazioni lineari di cui all'art.8 e 9 PTCP

Ulteriori elementi :

Polo PIAE n°10 "I Sassoni"

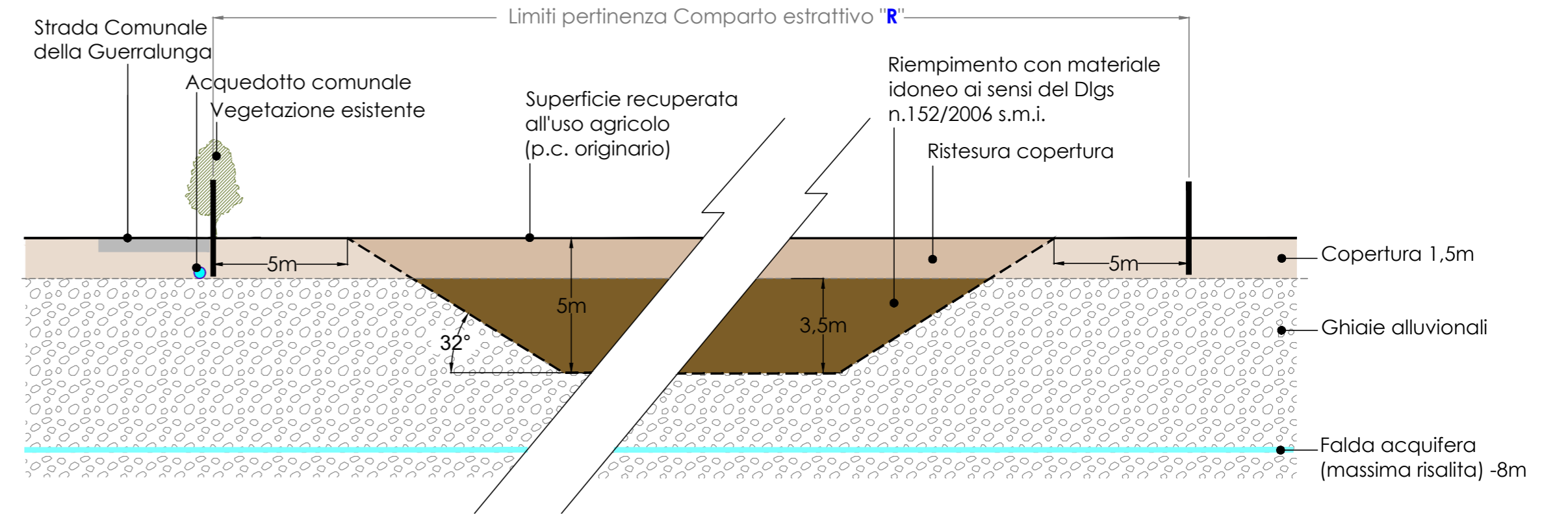
Base Cartografica CTR DBTR 2013



Comparto estrattivo "R" - Tabella riassuntiva sistemazione finale

Tipologia di recupero morfologico	Riempimento a p.c.
Destinazione finale	Agricola
Superficie totale:	7,4 Ha
Parco Regionale del Trebbia:	No
Recuperi naturalistici:	Recupero naturalistico in ottemperanza a quanto previsto dagli Artt. 25 e 26 delle NTA ed ex allegato 6 delle NTA del PIAE 2011

Sezione dimostrativa A-B



Sezione dimostrativa C-D

