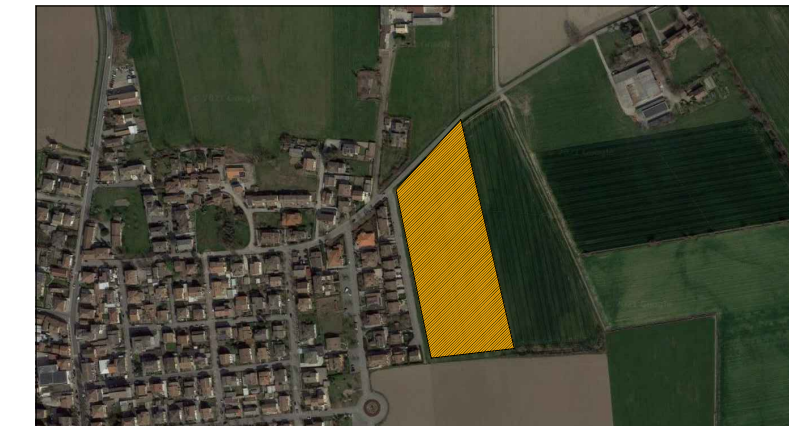


COMUNE DI GRAGNANO TREBBIENSE
 PROVINCIA DI PIACENZA



Proprietario:
Belvedere di Bruschi
Osvaldo & C. SNC
PIAZZA DEL LIBERTY, 8
20121 - MILANO (MI)

Progettista:


Dott. Arch. Loredana Quadrelli
 Via Fornace, 10
 29010 Gragnano Trebbiense (Pc)
 Tel. : 0523/788463
 Fax.: 0523/789080
 E@mail: loredana.quadrelli@olbstyle.it

(timbro e firma)

PIANO PARTICOLAREGGIATO DI INIZIATIVA PRIVATA
"BELVEDERE"

Tavola
12

RETE PUBBLICA ILLUMINAZIONE

Scala
1:1000

DATA	DESCRIZIONE
22/12/2018	Manifestazione di Interesse
27/12/2021	Proposta Accordo Operativo N. 13
	Integrazione Accordo Operativo N. 13
04/11/2022	

Note: