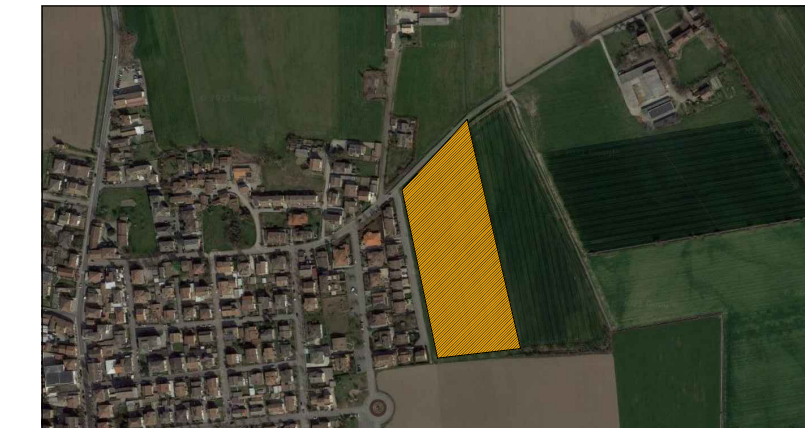




COMUNE DI GRAGNANO TREBBIENSE
 PROVINCIA DI PIACENZA

Proprietario:

Belvedere di Bruschi
Osvaldo & C. SNC
PIAZZA DEL LIBERTY, 8
20121 - MILANO (MI)



Progettista:



Dott. Arch. Loredana Quadrelli
 Via Fornace, 10
 29010 Gragnano Trebbiense (Pc)
 Tel. : 0523/788463
 Fax.: 0523/789080
 E@mail: loredana.quadrelli@olbstyle.it

(timbro e firma)

PIANO PARTICOLAREGGIATO DI INIZIATIVA PRIVATA
"BELVEDERE"

Tavola
7b

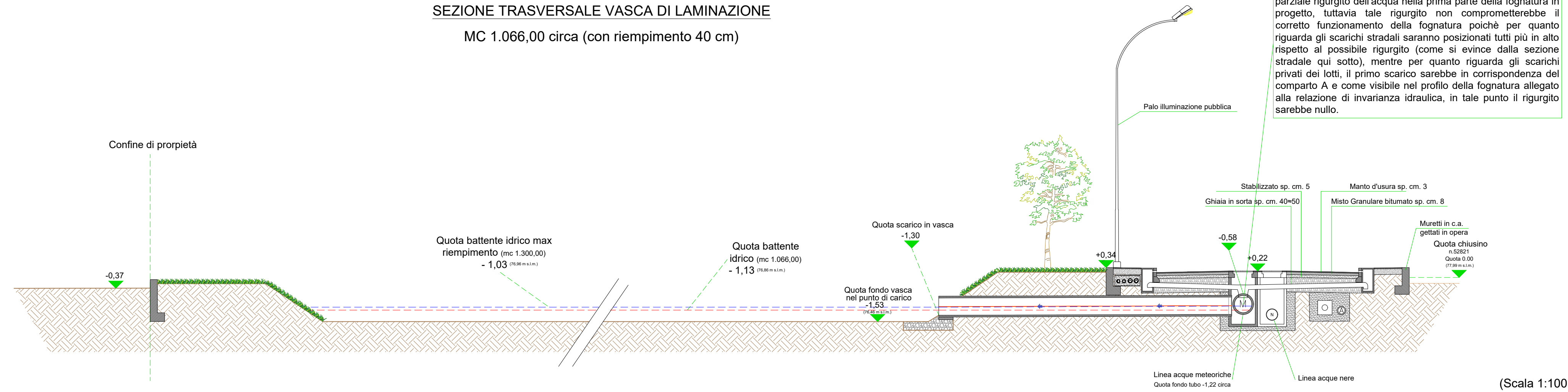
SEZIONE VASCA DI LAMINAZIONE
PARTICOLARI CARICO E SCARICO

Scala
 1:100/50

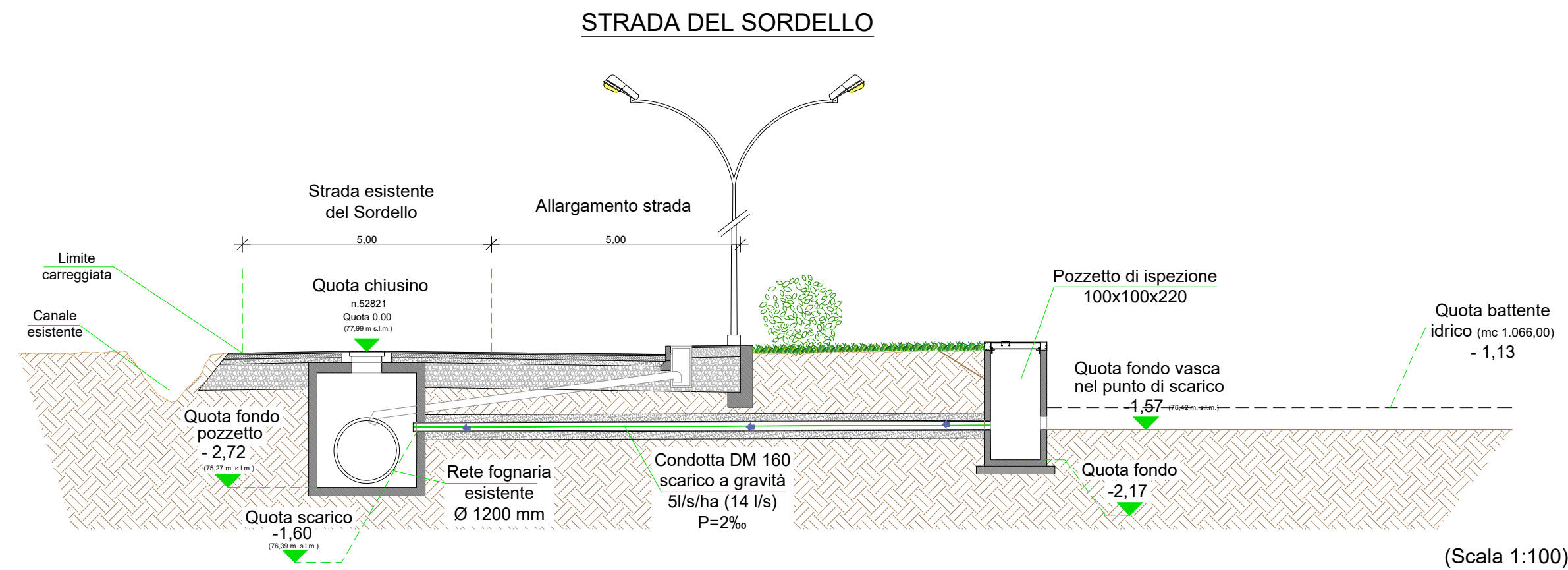
DATA	DESCRIZIONE
18/06/2019	Richiesta Autorizzazione P.P.I.P.
03/11/2020	Proposta Accordo Operativo N. 13
06/12/2021	Integrazione Accordo Operativo N. 13
18/05/2022	Integrazione Accordo Operativo N. 13
29/08/2022	

Note:

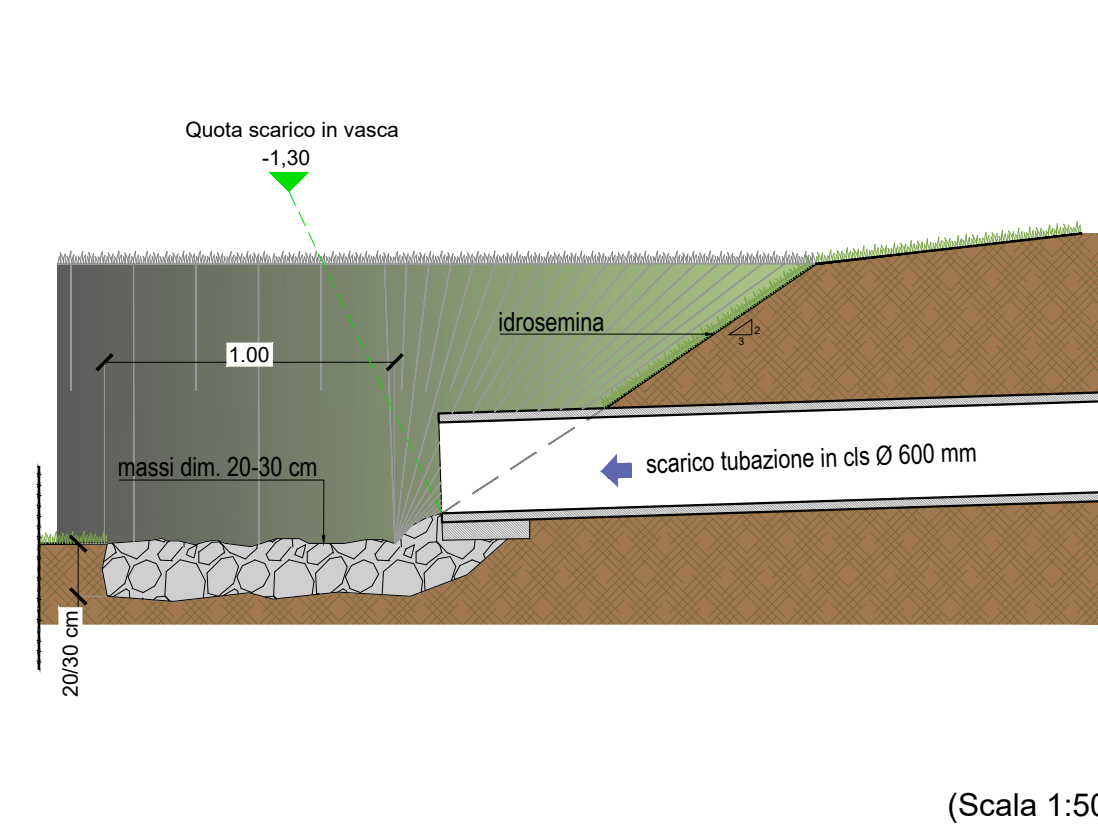
SEZIONE TRASVERSALE VASCA DI LAMINAZIONE
 MC 1.066,00 circa (con riempimento 40 cm)



PARTICOLARE SCARICO VASCA NELLA FOGNATURA COMUNALE - CAMERETTA 52821



PARTICOLARE SCARICO IN VASCA



LEGENDA:

- RETE ACQUE METEORICHE
- Tubazione DN 600 mm scarico in vasca P=3‰
 - Tubazione DN 200 mm P=2‰ scarico vasca verso Rio Gragnano con flusso controllato max 5 l/s/ha (14 l/s)